

상품 선택 & 설계 시 필요한

# 미래에셋생명 상품&언더라이팅 핵심노트 GA

2025년 6월 | 채널전략팀



## Contents

### I 미래에셋생명 상품 라인업

상품요약 및 주요개정사항 안내

### I 주력상품 상품구조 및 가입한도

**M-케어건강보험**

**M-케어건강보험**(간편고지형, 3N5)

**M-케어 0세부터 건강보험**(0~30세 가입 상품)

**M-케어 치매간병보험**

암 걱정없는 암치료보험

사망보장상품 가입한도 1P 요약

### I 언더라이팅 주요 안내

건강진단

재정심사

해외 출국 예정자 및 외국인 계약

# 미래에셋생명 상품라인업

2025년 6월 기준

## 보장성 보험

구분	상품명	고지유형	가입나이		상품 핵심내용
			최저	최고	
건강상해	<b>HOT!</b> <b>M-케어건강보험</b> [기본형] [해약환급금이 없는 유형] [갱신형]	일반고지	만 15세	~75세	- 미래에셋생명이 자신있게 제안하는 건강상해보장프로그램 <b>M-케어건강보험</b> - 다양한 특약구성: 기본형/해약환급금이 없는 유형 230여종, 갱신형 110여종 <b>6월 Upgrade</b> 꿈의 암치료! 항암 중입자방사선치료특약 출시
건강상해	<b>HOT!</b> <b>M-케어건강보험</b> (간편고지형 3N5) [기본형] [해약환급금이 없는 유형] [갱신형]	간편고지 (3.0.5) (3.1.5) (3.2.5) (3.3.5) (3.4.5) (3.5.5)	만 15세	~75세	- 미래에셋생명이 자신있게 제안하는 건강상해보장프로그램 <b>M-케어건강보험</b> - 다양한 특약구성: 기본형/해약환급금이 없는 유형 140여종, 갱신형 110여종 <b>무사고계약전환 (3.0.5~3.5.5)</b> <b>6월 Upgrade</b> 꿈의 암치료! 항암 중입자방사선치료특약 출시
건강상해	<b>HOT!</b> <b>M-케어</b> <b>0세부터 건강보험</b> [기본형] [해약환급금이 없는 유형]	일반고지	0세(태아 X)	~30세	- 0~30세 연령층에게 꼭! 필요한 핵심 건강상해 보장을 컴팩트하게 구성 - 0~14세 "면책기간/감액기간 없이" 첫날부터 가입금액 100% 보장! - 15~30세 "감액기간 없이" 가입금액 100% 보장! - 30세/100세/종신만기까지 다양한 보장기간, <b>0-14세도 "종신만기" 가입가능!!</b> - 직업이 정해지지 않은 연령층이라면 "통지의무가 없는" <b>종신만기</b> 상품 <b>강력 추천!!</b>
치매간병	<b>M-케어 치매간병보험</b> [기본형] [해약환급금이 없는 유형]	간편고지 355 & 일반고지	30세	~75세	- 사랑하는 가족들에게 짐이 되지 않도록 <b>M-케어 치매간병보험</b> 과 함께 하세요! - 장기요양, 치매, 간병, 시니어 관심보장을 하나의 상품에 - 보험기간: 90세, 95세, <b>종신</b> <b>6월 Upgrade</b> 장기요양 시설/재가 세부보장 관련 담보 3종 출시 - 장기요양(1-인지지원등급)복지공구보장특약 - 장기요양(1-2/3등급)시설상급침실이용보장특약 - 장기요양(1-2/3등급)시설식재료비보장특약
암보험	암 걱정없는 암치료보험 [갱신형]	일반고지	15세	~75세	- <b>암에 걸려도 아무 걱정없도록! 암관련 다양한 보장으로 구성된 암치료보험</b> - 상품구성: 암관련 진단/수술/항암/암주요치료비/입·통원/검진·검사/합병증/재발치료/통증완화치료/납입면제 - 보험기간: 최초계약 10년/20년/30년만기, 갱신계약 5년만기(최대 100세) <b>6월 Upgrade</b> 꿈의 암치료! 항암 중입자방사선치료특약 출시
치아	미래에셋생명 치아보험 [갱신형]	일반고지	3세	~70세	- <b>충전/크라운/치수(신경)/영구치발치/보철치료 보장</b> - 보험기간: 최초계약 10년/20년만기, 갱신계약 5년만기 (최대 80세)
저해지종신	<b>HOT!</b> 미래에셋생명 헤리티지 종신보험 [해약환급금이 적은 유형] 가입금액형	일반고지 간편고지 (3.2.5) 초간편고지 (3.2.0)	만 15세	~80세 30세~77세 30세~70세	- 납입 중 해지시 기본형 해약환급금의 <b>30%지급</b> , 납입 후 해지시 <b>50%지급</b> 으로 한층 더 보험료를 낮춘 실속형 종신보험! - 상속세 마련, 웰다잉(사후정리자금) 등의 사망보험금 플랜 추천상품 - 납입기간: 5년납, 7년납, 10년납, 12년납, 15년납, 20년납, 25년납, 30년납
저해지종신	<b>NEW</b> 미래에셋생명 헤리티지 종신보험 [해약환급금이 적은 유형] 납입보험료플러스형	일반고지 간편고지 (3.2.5) 초간편고지 (3.2.0)	만 15세	~80세 30세~78세 30세~75세	- <b>사망시 가입금액 뿐만 아니라, 납입한 보험료를 돌려받는 상품</b> - 간편상품도 납입면제특약 가입가능! - 납입 중 해지시 기본형 해약환급금의 30%지급, 납입 후 해지시 50%지급으로 한층 더 보험료를 낮춘 실속형 종신보험! - 다양한 납입기간: 5, 7, 10, 12, 15, 20, 25, 30년납
저해지종신	미래를 선택하는 종신보험 [해약환급금이 적은 유형]	일반고지	만 15세	~70세	- <b>납입 중 해지시 기본형 해약환급금의 50%지급</b> 으로 보험료 부담 절감 - 납입기간: 7년납, 10년납, 15년납, 20년납, 25년납, 30년납
저해지종신	간편하게 선택하는 종신보험 [해약환급금이 적은 유형]	간편고지 (3.2.5)	30세	~70세	- 기본Plan, 체증Plan

# 미래에셋생명 상품라인업

2025년 6월 기준

## 보장성 보험

구분	상품명	고지유형	가입나이		상품 핵심내용
			최저	최고	
변액종신	<b>HOT!</b> 미래에셋생명 변액종신보험 미래의 약속	일반고지	만 15세~75세		- 「사망보험금 생활자금 선지급시」최저보증되는 변액종신보험 - 주계약 : 펀드 15종 탑재 (주식형펀드 최대편입비율 50%) - 추가납입보험료 : 펀드 61종 탑재 (주식형펀드 최대편입비율 100%) - 납입기간 : 5년납, 7년납, 10년납, 15년납, 20년납, 25년납, 30년납
		간편고지 (3.2.5)	30세~75세		
변액종신	<b>HOT!</b> 미래에셋생명 변액종신보험 미담	일반고지	만 15세~70세		- 「사망보험금 생활자금 선지급시」최저보증되는 변액종신보험 - 주계약 : 펀드 13종 탑재 (주식형펀드 최대편입비율 60%) - 추가납입보험료 : 펀드 61종 탑재 (주식형펀드 최대편입비율 100%) - 납입기간 : 7년납, 10년납, 15년납
		간편고지 (3.2.5)	30세~68세		
변액종신	미래에셋생명 헤리티지 변액유니버설종신보험	일반고지	만 15세~75세		- 주계약 사망보험금과 다양한 건강상해특약으로 구성된 종합보장상품 - 일반가입형 27종, 간편고지형 14종의 건강상해관련 특약 부가
		간편고지 (3.2.5)	30세~75세		
GI종신보험	미리 주는 건강종신보험	일반고지	만 15세~69세		- 납입기간 중 선지급 진단보험금 지급사유 발생시 주계약 가입금액 100%지급 - 납입기간 후 선지급 진단보험금 지급사유 발생시 주계약 가입금액 150%지급 - 주계약 : 암보장형 / 3대보장형 / 17대보장형 / 여성3대보장형 중 선택 - 다양한 선택특약으로 보장을 더욱 풍성하게!
GI종신보험	건강담은GI변액종신보험	일반고지	만 15세~70세		- 납입기간 중 선지급 진단보험금 지급사유 발생시 주계약 가입금액의 80%, 100%지급 - 주계약 : 암보장형 / 3대보장형 / 17대보장형 / 여성3대보장형 중 선택 - 다양한 선택특약으로 보장을 더욱 풍성하게!
정기보험	<b>HOT!</b> 미래에셋생명 헤리티지 정기보험 [순수보장형] [만기환급형]	일반고지	만 15세~70세		[순수보장형] - 보험기간 : 20년 만기, 60세/70세/80세/90세 만기 - 납입기간 : 10년납, 15년납, 20년납, 전기납 [만기환급형] - 보험기간 : 70세/80세 만기 - 납입기간 : 10년납, 15년납, 20년납
		간편고지 (3.2.5)	30세~70세		

## 저축성 보험

구분	상품명	고지유형	가입나이		상품 핵심내용
			최저	최고	
변액연금	<b>HOT!</b> 미래에셋생명 변액연금 [최저연금미보증형]	일반고지	0세(태아 X) ~80세		- 주계약 보장내용 : 재해장해생활비(80%이상 장해시) - 납입기간 : 3, 5, 7, 10, 12, 15, 20, 25, 30년납, 일시납 - 보험기간 : 45~85세 - 미보증형 : 총 68종의 글로벌 펀드라인업 (주식편입비율 최대 100%) - 보증형 : 총 25종의 글로벌 펀드라인업 (주식편입비율 최대 60%)
	<b>HOT!</b> 미래에셋생명 변액연금 [최저연금보증형]	일반고지			- 상속/확정/투자실적연금형의 경우, 연금개시나이 최소 20세부터 가능 - 보험료 납입 일시중지제도, 보험료 납입종료제도, 보험료납입기간 연장제도 - 계약자적립액 중도인출 및 추가납입 가능 - 최소보험료 : 월납 10만원, 일시납 500만원
변액 즉시연금	월지급식변액즉시연금보험 [미보증형]	일반고지	40세~70세		- 일시납 전용상품 - 총 47종의 다양한 펀드라인업을 통해 전세계 분산투자 가능
변액적립	미래에셋생명 변액적립보험 글로벌자산관리 [적립형][거치형]	일반고지	만 15세~75세		- 주계약 보장내용 : 일반사망, 보험기간 : 종신 - 적립형 납입기간 : 5년납~30년납 - 총 65종의 글로벌 펀드라인업 (주식편입비율 최대 100%)

### 6월 14일 변액보험 펀드라인업 Upgrade! “골드투자형 펀드(N920)” 추가

대상상품 : 헤리티지 변액유니버설종신보험, 변액종신보험 미래의 약속, 변액종신보험 미담, 미래에셋생명 변액연금보험, 미래에셋생명 변액적립보험 글로벌 자산관리



2025년 6월 기준

구분	기본형 기	해약환급금이 없는 유형 무	갱신형 갱
보험기간	90세, 100세, 종신		최초계약: 10년 만기, 20년 만기, 30년 만기 갱신계약: 5년 만기(종신)
납입기간	10년, 15년, 20년, 25년, 30년		전기납
가입나이	만 15세 ~ 최대 75세		
납입주기	월납 (최소보험료: 2만원)		

구분	일반고지 부가특약 MAP (요약)
사망 (2)	정기사망특약, 재해사망특약
통합암진단 (10)	통합암(전이포함)진단(유사암제외)특약 (*암 그룹별 10종 특약) *통합암 그룹별 부위: ① 두경부암, ② 위암 및 식도암, ③ 소장·대장·항문암 및 기타암, ④ 간·담낭·담도암 및 췌장암, ⑤ 흉곽내기관·중피성암 및 연조직암, ⑥ 골·피부 등 전신부위암, ⑦ 유방·비뇨기관·부신암 및 내분비선암, ⑧ 남(남성생식기암) 여(여성생식기암), ⑨ 뇌암 및 중추신경계통암, ⑩ 혈액암
암 진단 (7)	암(유사암제외)진단특약, 유사암진단특약, 암(유사암 및 성별암 제외)진단특약, 전이암진단특약(림프절전이암), 전이암진단특약(특정전이암) 고액암진단특약, 신규암 산정특례대상보장특약 (*유사암: 기타피부암/갑상선암/경계성종양/제자리암/대상포진내암/비침습방광암, *성별암: 전립선암, 여성유방암)
암치료 (6)	<b>정액형</b> 암주요치료비특약(기타피부암 및 갑상선암 제외), 암주요치료비특약(기타피부암 및 갑상선암) 암주요치료비특약(기타피부암 및 갑상선암 제외)(상급종합병원), 암주요치료비특약(기타피부암 및 갑상선암)(상급종합병원) <b>비급여</b> (전액본인부담 포함) 암주요치료비특약 <b>월지급형</b> 월지급 치료지원특약(암(유사암제외)진단)
암 수술 (6)	신암수술특약 II (관혈), 신암수술특약 II (비관혈), 암 다빈치로봇수술특약, 암(갑상선암 및 전립선암 제외) 다빈치로봇수술특약, 여성특정암절제수술특약 <b>갱신형 미부가</b> , 여성특정제자리암절제수술특약 <b>갱신형 미부가</b>
암 입원 (3)	암직접치료입원특약(요양병원제외, 1일이상 120일한도), 암직접치료입원특약(상급종합병원, 1일이상 120일한도), 요양병원 암입원특약(1일이상 60일한도)
암 통원 (4)	암직접치료통원특약, 암직접치료통원특약(종합병원, 연간30일한도), 암직접치료통원특약(상급종합병원), 암직접치료통원특약(상급종합병원, 연간30일한도)
항암치료 (11)	<b>비급여</b> (전액본인부담 포함) 항암약물치료특약, 항암약물치료특약, 항암방사선치료특약, 표적항암약물허가치료특약, 특정면역항암약물허가치료특약, 특정항암호르몬약물허가치료특약, 갑상선암수술후호르몬약물치료특약, 항암양성자방사선치료특약, 항암세기조절방사선치료특약, 항암정위방사선치료특약, 항암중입자방사선치료특약
뇌심 진단 (13)	뇌출혈진단특약, 뇌혈관질환진단특약, 뇌혈관질환 <b>체증형</b> 진단특약 <b>갱신형 미부가</b> , 뇌혈관질환 산정특례대상보장특약, 20대뇌질환진단특약, 급성심근경색증진단특약, 허혈성심장질환진단특약, 허혈성심장질환 <b>체증형</b> 진단특약 <b>갱신형 미부가</b> , 심장질환 산정특례대상보장특약, 특정순환기계질환진단특약, 특정순환기계질환(뇌혈관질환 및 허혈성심장질환 제외)진단특약, 부정맥진단특약, 심부전진단특약
뇌심 치료 (7)	<b>정액형</b> 뇌심 주요치료비특약, 뇌심주요치료비특약(상급종합병원) <b>월지급형</b> 월지급 치료지원특약(뇌출혈진단), 월지급 치료지원특약(뇌혈관질환진단), 월지급 치료지원특약(급성심근경색증진단), 월지급 치료지원특약(허혈성심장질환진단) <b>재활치료</b> 2대질환 특정재활치료보장특약
뇌심 수술 (14)	뇌혈관질환수술특약, 뇌혈관질환 <b>체증형</b> 수술특약 <b>갱신형 미부가</b> , 허혈성심장질환수술특약, 허혈성심장질환 <b>체증형</b> 수술특약 <b>갱신형 미부가</b> , 심혈관질환경증치료특약 <b>갱신형 미부가</b> , 심혈관질환중증치료특약 <b>갱신형 미부가</b> , 뇌심장질환신의료치료특약 <b>갱신형 미부가</b> , 뇌질환 스텐트삽입술 및 풍선혈관성형수술특약, 심장질환 스텐트삽입술 및 풍선혈관성형수술특약, 혈전용해치료특약 <b>갱신형 미부가</b> , 급성뇌경색증 혈전용해치료특약, 급성심근경색증 혈전용해치료특약, 특정 뇌 혈전제거치료특약, 특정 심장 혈전제거치료특약
뇌심 통원 (6)	뇌혈관질환통원(연간10일한도), 뇌혈관질환통원(종합병원, 연간30일한도), 뇌혈관질환통원(상급종합병원, 연간30일한도), 허혈성심장질환통원(연간10일한도), 허혈성심장질환통원(종합병원, 연간30일한도), 허혈성심장질환통원(상급종합병원, 연간30일한도)
관심질환 (9)	갑상선기능항진증치료특약, 대상포진진단특약, 통풍진단특약, 특정녹내장진단특약, 전립선비대증진단특약, 간경변증진단특약, 요로결석진단특약, 간·폐·신장 전조질환진단특약, 중증무릎관절연골손상진단특약
검진/검사 (3)	급여 6대질환진단검사비지원특약, 갑상선바늘생검조직병리진단특약, 전립선바늘생검조직병리진단특약



2025년 6월 기준

구분	일반고지 부가특약 MAP (요약)
치매/ 장기요양 (3)	파킨슨·루게릭진단특약, 장기요양(1~2등급)재가·시설급여보장특약, 장기요양(1~5등급)재가·시설급여보장특약 <b>갱신형 미부가</b>
간병인 & 간호간병 (12)	간병인사용입원특약(재해), 간병인사용입원특약(질병) (요양병원 제외)(1일이상 180일한도), 간병인사용입원특약(재해), 간병인사용입원특약(질병) (요양병원)(1일이상 180일한도)  간병인사용입원특약 <b>체증형</b> (재해), 간병인사용입원특약 <b>체증형</b> (질병) (요양병원 제외)(1일이상 180일한도) <b>갱신형 미부가</b> , 간병인사용입원특약 <b>체증형</b> (재해), 간병인사용입원특약 <b>체증형</b> (질병) (요양병원)(1일이상 180일한도) <b>갱신형 미부가</b>  간호간병통합서비스사용입원특약(재해), 간호간병통합서비스사용입원특약(질병) (요양병원제외)(1일이상 180일한도), 간호간병통합서비스사용입원특약 <b>체증형</b> (재해), 간호간병통합서비스사용입원특약 <b>체증형</b> (질병) (요양병원제외)(1일이상 180일한도) <b>갱신형 미부가</b>
수술 (28)	<b>[ 질병수술비 ]</b> 질병수술특약 질병수술(백내장 및 대장용종 제외)특약, 질병수술(백내장 및 대장용종 제외)특약(종합병원), 질병수술(백내장 및 대장용종 제외)특약(상급종합병원), 질병수술(특정 경증질병 제외)특약  <b>[ 질병수술비 체증형 ]</b> 질병수술특약 <b>체증형</b> <b>갱신형 미부가</b> , 질병수술특약(백내장 및 대장용종 제외)특약 <b>체증형</b> <b>갱신형 미부가</b> , 질병수술특약(백내장 및 대장용종 제외)특약 <b>체증형</b> (종합병원) <b>갱신형 미부가</b> , 질병수술특약(백내장 및 대장용종 제외)특약 <b>체증형</b> (상급종합병원) <b>갱신형 미부가</b>  <b>[ 재해수술비 ]</b> 재해수술특약, 재해수술특약(종합병원), 재해수술특약(상급종합병원)  <b>[ 재해수술비 체증형 ]</b> 재해수술특약 <b>체증형</b> <b>갱신형 미부가</b> , 재해수술특약 <b>체증형</b> (종합병원) <b>갱신형 미부가</b> , 재해수술특약 <b>체증형</b> (상급종합병원) <b>갱신형 미부가</b>  <b>[ 종 수술비 ]</b> 1-5종수술특약(1종), 1-5종수술특약(2종), 1-5종수술특약(3종), 1-5종수술특약(4종), 1-5종수술특약(5종), 1-7종 수술특약(급여)  <b>[ N대 수술비 ]</b> 15대질환 수술특약, 4대기관중증질병수술특약II(관혈), 4대기관중증질병수술특약II(비관혈), 양성뇌종양수술특약, 8대기관 양성종양 및 3대기관 폴립수술특약, 특정장기절제수술특약 <b>갱신형 미부가</b> , 인공관절치환수술특약
입원&통원 (11)	입원특약(1일이상 120일한도), 입원특약(상급종합병원)(1일이상 120일한도)  1인실입원특약(상급종합병원)(1일이상 30일한도), 1인실입원특약(종합병원)(1일이상 30일한도), 2-3인실입원특약(상급종합병원)(1일이상 30일한도), 2-3인실입원특약(종합병원)(1일이상 30일한도), 4-5인실입원특약(상급종합병원)(1일이상 30일한도), 4-5인실입원특약(종합병원)(1일이상 30일한도)  15대질환입원특약(1일이상 120일한도), 응급실내원특약, 중환자실입원특약
장해&장애 (3)	재해장해보장특약, 질병장해보장특약, 청각장애보장특약
재해 (2)	재해골절진단특약, 김치치료특약
납입면제 (2)	암 납입면제형, 80%장해 및 3대질환 납입면제형





# M-케어건강보험무 기본형 해약환급금이 없는 유형

2025년 6월 기준

상품명 일반고지		단일계약 최대가입금액				
		~30세	~40세	~50세	~60세	61세 이상
주계약 (일반사망)		최소 100만원 ~ 최대 1,000만원				
사망	정기사망특약	3억원				
	재해사망특약	2억원				
통합 암진단	① 통합암(전이포함)진단(두경부암)특약	3,000만원				
	② 통합암(전이포함)진단(위암 및 식도암)특약	3,000만원				
	③ 통합암(전이포함)진단 (소장·대장·항문암 및 기타암)특약	3,000만원				
	④ 통합암(전이포함)진단 (간·담낭·담도암 및 췌장암)특약	3,000만원				
	⑤ 통합암(전이포함)진단 (항문내기관·중피성암 및 연조직암)특약	3,000만원				
	⑥ 통합암(전이포함)진단 (골·피부 등 전신부위암)특약	3,000만원				
	⑦ 통합암(전이포함)진단 (유방·비뇨기관·부신암 및 내분비선암)특약	3,000만원				
	⑧ 남: 통합암(전이포함)진단(남성생식기암)특약 여: 통합암(전이포함)진단(여성생식기암)특약	3,000만원				
	⑨ 통합암(전이포함)진단 (뇌암 및 중추신경계통암)특약	3,000만원				
	⑩ 통합암(전이포함)진단(혈액암)특약	3,000만원				
암 진단	암(유사암 제외)진단특약	1억원				
	유사암진단특약	3,000만원				2,000만원
	암(유사암 및 성별암 제외)진단특약	1억원				
	전이암진단특약(림프절전이암)	3,000만원				
	전이암진단특약(특정전이암)	3,000만원				
	고액암진단특약	1억원				
	신규암 산정특례대상보장특약	2,000만원				
암 치료	*암주요치료비특약(기타피부암 및 갑상선암 제외)	정액형	최소 100만원 ~ 최대 3,000만원			합산 4천이내 4~6월 한정
	암주요치료비특약(기타피부암 및 갑상선암)	정액형	최소 100만원 ~ 최대 600만원			
	*암주요치료비특약(기타피부암 및 갑상선암 제외) (상급종합병원)	정액형	최소 100만원 ~ 최대 3,000만원			합산 4천이내
	암주요치료비특약(기타피부암 및 갑상선암) (상급종합병원)	정액형	최소 100만원 ~ 최대 600만원			
	*비급여(전액본인부담 포함) 암주요치료비특약	정액형	최소 100만원 ~ 최대 2,000만원			합산 6천이내 *당사 비례형 가입자 1,000만원 5천이내
	월지급 치료지원특약(암(유사암제외)진단)	월지급형	최소 10만원 ~ 최대 100만원 (합산시 40배)			
항암 치료	*비급여(전액본인부담 포함) 항암약물치료특약	3,000만원				
	*항암약물치료특약	5,000만원				
	*항암방사선치료특약	7,000만원				
	표적항암약물허가치료특약	1억원		8,000만원		
	특정면역항암약물허가치료특약 (*특정면역항암약물: 카티+면역관문+항체약물)	5,000만원				
	특정항암호르몬약물허가치료특약	100만원				
	갑상선암수술후호르몬약물허가치료특약	100만원				
	항암양성자방사선치료특약	3,000만원				
	항암세기조절방사선치료특약	2,000만원				
	항암정위방사선치료특약	2,000만원				
항암중입자방사선치료특약	5,000만원					
		고액항암치료 합산 당사/타사합산 3억				

**\*암진단금 당사합산 : 2억(61세이상 1.5억)**  
【 당사합산 적용특약 (3종) 】  
① 암(유사암제외)진단, ② 암(유사암 및 성별암 제외) 진단,  
③ 월지급 치료지원특약 (암진단)(가입금액의 40배)

**\*유사암진단금 당사합산 : 4천(61세이상 3천)**  
【 타사한도 적용특약 (4종) 】  
① 암(유사암제외)진단, ② 암(유사암 및 성별암 제외) 진단,  
③ 월지급 치료지원특약(암진단),  
④ 통합암진단 (10종특약 총 가입금액의 0.1배)

**\*암진단금 타사합산 : 4억**  
【 타사한도 적용특약 (4종) 】  
① 암(유사암제외)진단, ② 암(유사암 및 성별암 제외) 진단,  
③ 월지급 치료지원특약(암진단),  
④ 통합암진단 (10종특약 총 가입금액의 0.1배)

※ 해당특약은 '여성'의 경우 다른 그룹의 가입금액 이내에서 가입가능

**EVENT 4-6월**

**6월 EVENT**

**\*암주요치료 유사담보합산 - 1.51억 (타사합산 없음)**  
【 암주요치료비 유사담보합산 적용특약 (7종) 】  
① 암주요치료비특약(기/갑제외),  
② 암주요치료비특약(기/갑제외)(상급종합병원),  
③ 비급여 암주요치료비,  
④ 항암약물치료특약, ⑤ 항암방사선치료특약,  
⑥ 비급여 항암약물치료특약, ⑦ 신암수술특약II(관절)

· 2025년 6월 인수가준으로 작성된 자료이며, 위험등급별, 실제 가입한 보험, 건강 상태, 회사의 정책 등에 따라 변경될 수 있습니다.

· 자세한 내용은 UW 신계약 매뉴얼을 통해 확인해 주시기 바랍니다. (각 특약별 동시·의무가입 조건 및 연계배수 등)

# M-케어건강보험무 기본형 해약환급금이 없는 유형

2025년 6월 기준

상품명 일반고지		단일계약 최대가입금액				
		~30세	~40세	~50세	~60세	61세 이상
암 수술	*신암수술특약 II (관혈)	Point ☆ 암다빈치로봇수술 등 신의료수술 보장		2,500만원		2,000만원
	신암수술특약 II (비관혈)			500만원		
	암 다빈치로봇수술특약			1,000만원		
	암(갑상선암 및 전립선암 포함) 다빈치로봇수술특약			1,000만원		
	여성특정암절제수술특약			200만원		
	여성특정제자리암절제수술특약			100만원		
암 입원	암직접치료입원특약 (요양병원제외)(1일이상 120일한도)			10만원	*당사/타사합산 20만원 (실손가입자 14만원)	
	암직접치료입원특약 (상급종합병원)(1일이상 120일한도)			10만원		
	요양병원 암 입원특약 (1일이상 60일한도)			2만원	*당사/타사합산 2만원	
암 통원	암직접치료통원특약(합산시 4배)			15만원	*당사/타사합산 35만원 (실손가입자 25만원)	
	암직접치료통원특약 (종합병원, 연간30일한도)			10만원		
	암직접치료통원특약 (상급종합병원, 한도없음)			10만원		
	암직접치료통원특약 (상급종합병원, 연간30일한도)			25만원		
뇌심 진단	뇌출혈진단특약	1억원				8,000만원
	뇌혈관질환진단특약	5,000만원				3,000만원
	뇌혈관질환체증형진단특약	4,000만원				2,000만원 *55세까지 가입 가능
	뇌혈관질환산정특례대상보장특약 (연간1회한)	2,000만원				
	20대뇌질환진단특약	1,000만원				
	급성심근경색증진단특약	1억				8,000만원
	허혈성심장질환진단특약	5,000만원				3,000만원
	허혈성심장질환체증형진단특약	4,000만원				2,000만원 *55세까지 가입 가능
	심장질환산정특례대상보장특약 (연간1회한)	2,000만원				
	특정순환기계질환진단특약	1,000만원	합산 1천			600만원 합산 6백
	특정순환기계질환 (뇌혈관질환 및 허혈성심장질환 제외)진단특약	500만원				300만원
	부정맥진단특약	500만원				300만원
	심부전진단특약	500만원				300만원

※ 뇌출혈진단금: 당사합산 1억원 (61세이상 8천), 타사합산 3억

① 뇌출혈진단특약, ② 월지급 치료지원특약(뇌출혈)(가입금액의 40배)

※ 뇌혈관진단금: 당사합산 7천 (51세이상 4천), 타사합산 1억

① 뇌혈관진단특약(일반/체증), ② 월지급 치료지원특약(뇌혈관)(가입금액의 40배), ③ 20대뇌질환진단특약, ④ 특정순환기계진단특약(2종)

※ 급성심근경색진단금: 당사합산 1억원 (61세이상 8천), 타사합산 3억

① 급성심근경색진단특약, ② 월지급 치료지원특약(급성심근경색)(가입금액의 40배)

※ 허혈성심장질환진단금: 당사합산 7천 (51세이상 4천), 타사합산 1억

① 허혈성심장질환진단금(일반/체증), ② 월지급 치료지원특약(허혈성심장)(가입금액의 40배), ③ 32대심장질환특약, ④ 특정순환기계진단특약(2종)

※ 부정맥진단 유사담보 당사합산: 1.5천 (51세이상 1천) 4~6월 한정

① 부정맥진단특약, ② 특정순환기계진단특약(2종), ③ 32대심장질환특약(판매중지)

※ 심부전진단 유사담보 당사합산: 1.5천 (51세이상 1천) 4~6월 한정

① 심부전진단특약, ② 특정순환기계진단특약(2종), ③ 32대심장질환특약(판매중지)

· 2025년 6월 인수기준으로 작성된 자료이며, 위험등급별, 실제 가입한 보험, 건강 상태, 회사의 정책 등에 따라 변경될 수 있습니다.

· 자세한 내용은 UW 신계약 매뉴얼을 통해 확인해 주시기 바랍니다. (각 특약별 동시·의무가입 조건 및 연계배수 등)

# M-케어건강보험무 기본형 해약환급금이 없는 유형

2025년 6월 기준

상품명 일반고지		단일계약 최대가입금액					
		~30세	~40세	~50세	~60세	61세 이상	
뇌심 치료	뇌심 주요치료비특약	정액형	최소 100만원 ~ 최대 2,000만원		합산 3천		
	뇌심주요치료비특약(상급종합병원)	정액형	최소 100만원 ~ 최대 2,000만원				
	월지급 치료지원특약(뇌출혈진단)	월지급형 (합산시 40배)	100만원			70만원	
	월지급 치료지원특약(뇌혈관질환진단)		50만원		30만원		
	월지급 치료지원특약(급성심근경색증진단)		100만원			70만원	
	월지급 치료지원특약(허혈성심장질환진단)		50만원		30만원		
2대질병 특정재활치료보장특약		일지급형	3만원 (급여, 1일 1회한, 연간 90회한도)				
뇌심 수술	뇌혈관질환수술특약	3,000만원			2,000만원		
	뇌혈관질환체중형수술특약	3,000만원			2,000만원 *55세까지 가입 가능		
	허혈성심장질환수술특약	3,000만원			2,000만원		
	허혈성심장질환체중형수술특약	3,000만원			2,000만원 *55세까지 가입 가능		
	심혈관질환 중증치료특약	1억원					
	심혈관질환 경증치료특약	200만원					
	뇌·심장질환 신의료치료특약	300만원					
	뇌질환 스텐트삽입술 및 풍선혈관성형수술특약	200만원					
	심장질환 스텐트삽입술 및 풍선혈관성형수술특약	급성뇌경색증 급성심근경색증 각각 1회 지급	200만원				
	혈전용해치료특약		3,000만원			2,000만원	
	급성뇌경색증 혈전용해치료특약(갱신형)	3,000만원			2,000만원		
	급성심근경색증 혈전용해치료특약(갱신형)	3,000만원			2,000만원		
특정 뇌 혈전제거치료특약	3,000만원			2,000만원			
특정 심장 혈전제거치료특약	3,000만원			2,000만원			
뇌심 통원	뇌혈관질환통원특약 (연간10일한도)	10만원			*당사/타사합산 21만원 (실손가입자 15만원)		
	뇌혈관질환통원특약 (종합병원, 연간30일한도)	10만원					
	뇌혈관질환통원특약 (상급종합병원, 연간30일한도)	15만원					
	허혈성심장질환통원특약 (연간10일한도)	10만원			*당사/타사합산 21만원 (실손가입자 15만원)		
	허혈성심장질환통원특약 (종합병원, 연간30일한도)	10만원					
	허혈성심장질환통원특약 (상급종합병원, 연간30일한도)	15만원					

## ※ 뇌주요치료 유사담보 : 당사합산 1.2억 (51세이상 8천만)

- ① 뇌심주요치료비특약, ② 뇌심주요치료비특약(상급종합병원),  
③ 뇌혈관질환수술특약(일반/체중), ④ 4대기관중증질환수술특약(관혈),  
⑤ 혈전용해/급성뇌경색증 혈전용해치료특약, ⑥ 특정 뇌 혈전제거치료특약

\*뇌혈관질환수술특약+4대기관중증질환수술(관혈) : 4천 (51세이상 2천)

## ※ 심장주요치료 유사담보 : 당사합산 1.2억 (51세이상 8천만)

- ① 뇌심주요치료비특약, ② 뇌심주요치료비특약(상급종합병원),  
③ 허혈성심장질환수술특약(일반/체중), ④ 4대기관중증질환수술특약(관혈),  
⑤ 혈전용해/급성심근경색증 혈전용해치료특약, ⑥ 특정 심장 혈전제거치료특약

\*허혈성심장질환수술특약+4대기관중증질환수술(관혈) : 4천 (51세이상 2천)

· 2025년 6월 인수기준으로 작성된 자료이며, 위험등급별, 실제 가입한 보험, 건강 상태, 회사의 정책 등에 따라 변경될 수 있습니다.

· 자세한 내용은 UW 신계약 매뉴얼을 통해 확인해 주시기 바랍니다. (각 특약별 동시·의무가입 조건 및 연계배수 등)



# M-케어건강보험무 기본형 해약환급금이 없는 유형

2025년 6월 기준

상품명 일반고지		단일계약 최대가입금액				
		~30세	~40세	~50세	~60세	61세 이상
관심 질병	갑상선기능항진증치료특약	100만원				
	대상포진진단특약	100만원				50만원
	통풍진단특약	100만원				50만원
	특정녹내장진단특약	100만원				50만원
	전립선비대증진단특약	50만원				10만원
	간경변증 진단특약	200만원				100만원
	요로결석진단특약	50만원				
	간·폐·신장 전조질환진단특약	20만원				
	중증무릎관절연골손상진단특약	500만원 (66세이상 200만원)				
검진 검사	급여6대질병진단검사비지원특약 (연간1회한)	10만원				
	갑상선바늘생검조직병리진단특약	20만원				
	전립선바늘생검조직병리진단특약	50만원				
치매 & 장기 요양	파킨슨·루게릭진단특약	1,000만원				
	장기요양(1~2등급) 재가·시설급여보장특약	50만원				
	장기요양(1~5등급) 재가·시설급여보장특약	50만원				
간병인	간병인사용입원특약(재해) (요양병원 제외)(1일이상 180일한도)	15만원				
	간병인사용입원특약(질병) (요양병원 제외)(1일이상 180일한도)	15만원				
	간병인사용입원특약(재해) (요양병원)(1일이상 180일한도)	5만원				
	간병인사용입원특약(질병) (요양병원)(1일이상 180일한도)	5만원				
	간병인사용입원특약 (체증형) (재해) (요양병원 제외)(1일이상 180일한도)	15만원				
	간병인사용입원특약 (체증형) (질병) (요양병원 제외)(1일이상 180일한도)	15만원				
	간병인사용입원특약 (체증형) (재해) (요양병원)(1일이상 180일한도)	5만원				
	간병인사용입원특약 (체증형) (질병) (요양병원)(1일이상 180일한도)	5만원				
간호간병	간호간병통합서비스사용입원특약(재해) (요양병원 제외)(1일이상 180일한도)	7만원				
	간호간병통합서비스사용입원특약(질병) (요양병원 제외)(1일이상 180일한도)	7만원				
	간호간병통합서비스사용입원특약 (체증형) (재해) (요양병원 제외)(1일이상 180일한도)	5만원				
	간호간병통합서비스사용입원특약 (체증형) (질병) (요양병원 제외)(1일이상 180일한도)	5만원				



※ 간병인사용입원 합산 (일반+체증)  
- 당사합산: 요양제외 15만원, 요양 5만원  
- 타사합산: 요양제외+요양 20만원

**설계 Tip**  
※ (재해)와 (질병) 동시가입 필수  
※ (일반)과 (체증형) 동시가입 가능  
※ 간병인(요양병원)은 (요양병원 제외) 가입 필수

※ 간호간병통합서비스 (일반+체증)  
- 당사합산 7만원  
- 타사합산 7만원

· 2025년 6월 인수기준으로 작성된 자료이며, 위험등급별, 실제 가입한 보험, 건강 상태, 회사의 정책 등에 따라 변경될 수 있습니다.  
· 자세한 내용은 UW 신계약 매뉴얼을 통해 확인해 주시기 바랍니다. (각 특약별 동시·의무가입 조건 및 연계배수 등)

# M-케어건강보험무 기본형 해약환급금이 없는 유형

2025년 6월 기준

상품명 일반고지		단일계약 최대가입금액				
		~30세	~40세	~50세	~60세	61세 이상
질병수술	질병수술 특약	40만원				20만원
	질병수술(백내장 및 대장용종 제외) 특약	40만원				20만원
	질병수술(백내장 및 대장용종 제외) 특약 (종합병원)	50만원				20만원
	질병수술(백내장 및 대장용종 제외) 특약 (상급종합병원)	80만원				20만원
	질병수술(특정 경증질환 제외) 특약	100만원				20만원
	질병수술 특약 (체증형)	40만원				20만원
	질병수술(백내장 및 대장용종 제외) 특약 (체증형)	40만원				20만원
	질병수술(백내장 및 대장용종 제외) 특약 (체증형) (종합병원)	50만원				20만원
	질병수술(백내장 및 대장용종 제외) 특약 (체증형) (상급종합병원)	80만원				20만원
	재해수술 특약	40만원				20만원
수술	재해수술 특약 (종합병원)	50만원				20만원
	재해수술 특약 (상급종합병원)	80만원				20만원
	재해수술 특약 (체증형)	40만원				20만원
	재해수술 특약 (체증형) (종합병원)	50만원				20만원
	재해수술 특약 (체증형) (상급종합병원)	80만원				20만원
	1-5종수술 특약(1종)	10~20만원				20만원
	1-5종수술 특약(2종)	10~40만원				20만원
	1-5종수술 특약(3종)	10~300만원				20만원
	1-5종수술 특약(4종)	100~1,000만원				20만원
	1-5종수술 특약(5종)	100~2,000만원				20만원
1-7종수술 1-7종수술 동시 가입 가능	1~7종 수술 특약(급여)	2,000만원(2구좌)				20만원
	15대질환수술 특약	200만원				20만원
	4대기관 중증질환수술 특약 II (관혈)	4,000만원				2,000만원
	4대기관 중증질환수술 특약 II (비관혈)	800만원				400만원
	8대기관 양성종양 및 3대기관 폴립수술 특약	20만원				10만원
	양성뇌종양수술 특약	500만원				20만원
	특정장기절제수술 특약	200만원				20만원
	인공관절치환수술 특약	1,000만원				500만원

· 2025년 6월 인수기준으로 작성된 자료이며, 위험등급별, 실제 가입한 보험, 건강 상태, 회사의 정책 등에 따라 변경될 수 있습니다.  
· 자세한 내용은 UW 신계약 매뉴얼을 통해 확인해 주시기 바랍니다. (각 특약별 동시·의무가입 조건 및 연계배수 등)

# M-케어건강보험무 기본형 해약환급금이 없는 유형

2025년 6월 기준

상품명 일반고지		단일계약 최대가입금액				
		~30세	~40세	~50세	~60세	61세 이상
입원 & 통원	입원특약 (1일이상 120일한도)	입원 합산 당사/타사합산 10만원 (실손가입자 7만원)		7만원		4만원
	입원특약 (상급종합병원)(1일이상 120일한도)	당사/타사합산 20만원 (실손가입자 14만원)		14만원		
	1인실입원특약 (상급종합병원)(1일이상 30일한도)	입원 합산 + 1인실 입원합산 당사/타사합산 60만원 (실손가입자 42만원)		50만원		
	1인실입원특약 (종합병원)(1일이상 30일한도)			20만원		
	2-3인실입원특약 (상급종합병원)(1일이상 30일한도)	입원 합산 + 2-3인실 입원합산 당사/타사합산 20만원 (실손가입자 14만원)		5만원		
	2-3인실입원특약(종합병원) (1일이상 30일한도)			5만원		
	4-5인실입원특약(상급종합병원) (1일이상 30일한도)	입원 합산 + 4-5인실 입원합산 당사/타사합산 20만원 (실손가입자 14만원)		5만원		
	4-5인실입원특약(종합병원) (1일이상 30일한도)			5만원		
	중환자실입원특약 (1일이상 60일한도)	입원특약(1~120일) + 중환자실 당사/타사합산 30만원 (실손가입자 21만원)		21만원		
	15대질환입원특약 (1일이상 120일한도)			2만원		
	응급실내원특약	당사/타사합산 15만원 (실손가입자 10만원)		10만원		
장해 & 장애	재해장해 합산 재해장해보장특약			1억원		
	질병장해 합산 질병장해보장특약	4,000만원		2,000만원		
	청각장해보장특약			500만원		
재해	재해골절진단특약	50만원		타사합산 골절진단 150만원		
	김스치료특약	50만원		타사합산 김스치료 100만원		

※ 재해장해진단(3%이상+50%이상) : 당사합산 1억, 타사합산 없음  
단, 1년 이내 당/타사 가입건수 5건 초과 시 가입거절 가능

※ 질병장해진단 (3%이상+50%이상) : 당사합산 5천, 타사합산 1억



· 2025년 6월 인수기준으로 작성된 자료이며, 위험등급별, 실제 가입한 보험, 건강 상태, 회사의 정책 등에 따라 변경될 수 있습니다.  
· 자세한 내용은 UW 신계약 매뉴얼을 통해 확인해 주시기 바랍니다. (각 특약별 동시·의무가입 조건 및 연계배수 등)

# M-케어건강보험무 갱신형

2025년 6월 기준

상품명 일반고지		단일계약 최대가입금액				
		~30세	~40세	~50세	~60세	61세 이상
주계약 (재해사망)		최소 2,000만원 ~ 최대 4,000만원				
사망	정기사망특약	3억원				
	재해사망특약	2억원				
통합 암진단	① 통합암(전이포함)진단(두경부암)특약	3,000만원				
	② 통합암(전이포함)진단(위암 및 식도암)특약	3,000만원				
	③ 통합암(전이포함)진단 (소장·대장·항문암 및 기타암)특약	3,000만원				
	④ 통합암(전이포함)진단 (간·담낭·담도암 및 췌장암)특약	3,000만원				
	⑤ 통합암(전이포함)진단 (항문내기관·중피성암 및 연조직암)특약	3,000만원				
	⑥ 통합암(전이포함)진단 (골·피부 등 전신부위암)특약	3,000만원				
	⑦ 통합암(전이포함)진단 (유방·비뇨기관·부신암 및 내분비선암)특약	3,000만원				
	⑧ 남: 통합암(전이포함)진단(남성생식기암)특약 여: 통합암(전이포함)진단(여성생식기암)특약	3,000만원				
	⑨ 통합암(전이포함)진단 (뇌암 및 중추신경계통암)특약	3,000만원				
	⑩ 통합암(전이포함)진단(혈액암)특약	3,000만원				
암 진단	암(유사암 제외)진단특약	1억원				
	유사암진단특약	3,000만원				2,000만원
	암(유사암 및 성별암 제외)진단특약	1억원				
	전이암진단특약(림프절전이암)	3,000만원				
	전이암진단특약(특정전이암)	3,000만원				
	고액암진단특약	1억원				
암 치료	신규암 산정특례대상보장특약	2,000만원				
	*암주요치료비특약(기타피부암 및 갑상선암 제외)	정액형	최소 100만원 ~ 최대 3,000만원			합산 4천이내 4~6월 한정
	암주요치료비특약(기타피부암 및 갑상선암)	정액형	최소 100만원 ~ 최대 600만원			
	*암주요치료비특약(기타피부암 및 갑상선암 제외) (상급종합병원)	정액형	최소 100만원 ~ 최대 3,000만원			합산 4천이내
	암주요치료비특약(기타피부암 및 갑상선암) (상급종합병원)	정액형	최소 100만원 ~ 최대 600만원			
	*비급여(전액본인부담 포함) 암주요치료비특약	정액형	최소 100만원 ~ 최대 2,000만원			*당사 비례형 가입자 1,000만원
월지급 치료지원특약(암(유사암제외)진단)	월지급형	최소 10만원 ~ 최대 100만원 (합산시 40배)				합산 6천이내 *당사 비례형 가입자 5천이내
*비급여(전액본인부담 포함) 항암약물치료특약		3,000만원				
항암 치료	*항암약물치료특약	5,000만원				
	*항암방사선치료특약	7,000만원				
	표적항암약물허가치료특약	1억원		8,000만원		
	특정면역항암약물허가치료특약 (*특정면역항암약물: 카티+면역관문+항체약물)	5,000만원				
	특정항암호르몬약물허가치료특약	100만원				
	갑상선암수술후호르몬약물허가치료특약	100만원				
	항암양성자방사선치료특약	3,000만원				
	항암세기조절방사선치료특약	2,000만원				
	항암정위방사선치료특약	2,000만원				
	항암중입자방사선치료특약	5,000만원				

**\*암진단금 당사합산 : 2억(61세이상 1.5억)**  
【 당사합산 적용특약 (3종) 】  
① 암(유사암제외)진단, ② 암(유사암 및 성별암 제외) 진단,  
③ 월지급 치료지원특약 (암진단)(가입금액의 40배)

**\*유사암진단금 당사합산 : 4천(61세이상 3천)**  
【 타사한도 적용특약 (4종) 】  
① 암(유사암제외)진단, ② 암(유사암 및 성별암 제외) 진단,  
③ 월지급 치료지원특약(암진단),  
④ 통합암진단 (10종특약 총 가입금액의 0.1배)

**\*암진단금 타사합산 : 4억**  
【 타사한도 적용특약 (4종) 】  
① 암(유사암제외)진단, ② 암(유사암 및 성별암 제외) 진단,  
③ 월지급 치료지원특약(암진단),  
④ 통합암진단 (10종특약 총 가입금액의 0.1배)

※ 해당특약은 '여성'의 경우 다른 그룹의 가입금액 이내에서 가입가능

**EVENT 4-6월**

**합산 4천이내**

**합산 6천이내**  
\*당사 비례형 가입자 5천이내

**고액항암치료 합산**  
당사/타사합산 3억

**\*암주요치료 유사담보합산 - 1.51억 (타사합산 없음)**  
【 암주요치료비 유사담보합산 적용특약 (7종) 】  
① 암주요치료비특약(기/갑제외),  
② 암주요치료비특약(기/갑제외)(상급종합병원),  
③ 비급여 암주요치료비,  
④ 항암약물치료특약, ⑤ 항암방사선치료특약,  
⑥ 비급여 항암약물치료특약, ⑦ 신암수술특약II(관절)

**6월 EVENT**

· 2025년 6월 인수가준으로 작성된 자료이며, 위험등급별, 실제 가입한 보험, 건강 상태, 회사의 정책 등에 따라 변경될 수 있습니다.

· 자세한 내용은 UW 신계약 매뉴얼을 통해 확인해 주시기 바랍니다. (각 특약별 동시·의무가입 조건 및 연계배수 등)

# M-케어건강보험무 갱신형

2025년 6월 기준

상품명 <b>일반고지</b>		단일계약 최대가입금액				
		~30세	~40세	~50세	~60세	61세 이상
암 수술	*신암수술특약 II (관혈)	Point ☆ 암다빈치로봇수술 등 신의료수술 보장		2,500만원		2,000만원
	신암수술특약 II (비관혈)			500만원		
	암 다빈치로봇수술특약			1,000만원		
	암(갑상선암 및 전립선암 포함) 다빈치로봇수술특약			1,000만원		
암 입원	암직접치료입원특약 (요양병원제외)(1일이상 120일한도)			10만원	*당사/타사합산 20만원 (실손가입자 14만원)	
	암직접치료입원특약 (상급종합병원)(1일이상 120일한도)			10만원		
	요양병원 암 입원특약 (1일이상 60일한도)			2만원	*당사/타사합산 2만원	
암 통원	암직접치료통원특약(합산시 4배)			15만원	*당사/타사합산 35만원 (실손가입자 25만원)	
	암직접치료통원특약 (종합병원, 연간30일한도)			10만원		
	암직접치료통원특약 (상급종합병원, 한도없음)			10만원		
	암직접치료통원특약 (상급종합병원, 연간30일한도)			25만원		
뇌심 진단	뇌출혈진단특약			1억원		8,000만원
	뇌혈관질환진단특약			5,000만원		3,000만원
	뇌혈관질환산정특례대상보장특약 (연간1회한)			2,000만원		
	20대뇌질환진단특약			1,000만원		
	급성심근경색증진단특약			1억원		8,000만원
	허혈성심장질환진단특약			5,000만원		3,000만원
	심장질환산정특례대상보장특약 (연간1회한)			2,000만원		
	특정순환기계질환진단특약			1,000만원		600만원
	특정순환기계질환 (뇌혈관질환 및 허혈성심장질환 제외)진단특약			500만원	합산 1천	300만원
	부정맥진단특약			500만원		300만원
	심부전진단특약			500만원		300만원

※ 뇌출혈진단금: 당사합산 1억원 (61세이상 8천), 타사합산 3억

① 뇌출혈진단특약, ② 월지급 치료지원특약(뇌출혈)(가입금액의 40배)

※ 뇌혈관진단금: 당사합산 7천 (51세이상 4천), 타사합산 1억

① 뇌혈관진단특약(일반/체중), ② 월지급 치료지원특약(뇌혈관)(가입금액의 40배), ③ 20대뇌질환진단특약, ④ 특정순환기계진단특약(2종)

※ 급성심근경색진단금: 당사합산 1억원 (61세이상 8천), 타사합산 3억

① 급성심근경색진단특약, ② 월지급 치료지원특약(급성심근경색)(가입금액의 40배)

※ 허혈성심장질환진단금: 당사합산 7천 (51세이상 4천), 타사합산 1억

① 허혈성심장질환진단금(일반/체중), ② 월지급 치료지원특약(허혈성심장)(가입금액의 40배), ③ 32대심장질환특약, ④ 특정순환기계진단특약(2종)

※ 부정맥진단 유사담보 당사합산: 1.5천 (51세이상 1천) 4~6월 한정

① 부정맥진단특약, ② 특정순환기계진단특약(2종), ③ 32대심장질환특약(판매중지)

※ 심부전진단 유사담보 당사합산: 1.5천 (51세이상 1천) 4~6월 한정

① 심부전진단특약, ② 특정순환기계진단특약(2종), ③ 32대심장질환특약(판매중지)

· 2025년 6월 인수기준으로 작성된 자료이며, 위험등급별, 실제 가입한 보험, 건강 상태, 회사의 정책 등에 따라 변경될 수 있습니다.

· 자세한 내용은 UW 신계약 매뉴얼을 통해 확인해 주시기 바랍니다. (각 특약별 동시·의무가입 조건 및 연계배수 등)



# M-케어건강보험무

갱신형

2025년 6월 기준

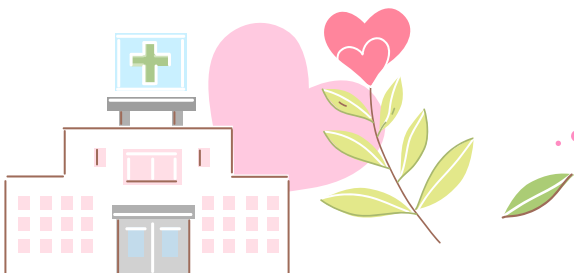
상품명 <span>일반고지</span>		단일계약 최대가입금액				
		~30세	~40세	~50세	~60세	61세 이상
뇌심 치료	뇌심 주요치료비특약	<span>정액형</span>	최소 100만원 ~ 최대 2,000만원			
	뇌심주요치료비특약(상급종합병원)	<span>정액형</span>	최소 100만원 ~ 최대 2,000만원			
	월지급 치료지원특약(뇌출혈진단)	<span>월지급형</span> (합산시 40배)	100만원			70만원
	월지급 치료지원특약(뇌혈관질환진단)		50만원		30만원	
	월지급 치료지원특약(급성심근경색증진단)		100만원			70만원
	월지급 치료지원특약(허혈성심장질환진단)		50만원		30만원	
	2대질병 특정재활치료보장특약	<span>일지급형</span>	3만원 (급여, 1일 1회한, 연간 90회한도)			
뇌심 수술	뇌혈관질환수술특약	3,000만원			2,000만원	
	허혈성심장질환수술특약	3,000만원			2,000만원	
	<span>+</span> 뇌질환 스텐트삽입술 및 풍선혈관성형수술특약	200만원				
	<span>+</span> 심장질환 스텐트삽입술 및 풍선혈관성형수술특약	200만원				
	<span>+</span> 급성뇌경색증 혈전용해치료특약(갱신형)	3,000만원				
	급성심근경색증 혈전용해치료특약(갱신형)	3,000만원				
	<span>+</span> 특정 뇌 혈전제거치료특약	3,000만원				
	특정 심장 혈전제거치료특약	3,000만원				
뇌심 통원	뇌혈관질환통원특약 (연간10일한도)	10만원			<span>*당사/타사합산 21만원 (실손가입자 15만원)</span>	
	뇌혈관질환통원특약 (종합병원, 연간30일한도)	10만원				
	뇌혈관질환통원특약 (상급종합병원, 연간30일한도)	15만원				
	허혈성심장질환통원특약 (연간10일한도)	10만원			<span>*당사/타사합산 21만원 (실손가입자 15만원)</span>	
	허혈성심장질환통원특약 (종합병원, 연간30일한도)	10만원				
	허혈성심장질환통원특약 (상급종합병원, 연간30일한도)	15만원				

## ※ 뇌주요치료 유사담보 : 당사합산 1.2억 (51세이상 8천만)

① 뇌심주요치료비특약, ② 뇌심주요치료비특약(상급종합병원),  
③ 뇌혈관질환수술특약(일반/체중), ④ 4대기관중증질환수술특약(관혈),  
⑤ 혈전용해/급성뇌경색증 혈전용해치료특약, ⑥ 특정 뇌 혈전제거치료특약  
\*뇌혈관질환수술특약+4대기관중증질환수술(관혈) : 4천 (51세이상 2천)

## ※ 심장주요치료 유사담보 : 당사합산 1.2억 (51세이상 8천만)

① 뇌심주요치료비특약, ② 뇌심주요치료비특약(상급종합병원),  
③ 허혈성심장질환수술특약(일반/체중), ④ 4대기관중증질환수술특약(관혈),  
⑤ 혈전용해/급성심근경색증 혈전용해치료특약, ⑥ 특정 심장 혈전제거치료특약  
\*허혈성심장질환수술특약+4대기관중증질환수술(관혈) : 4천 (51세이상 2천)



· 2025년 6월 인수가준으로 작성된 자료이며, 위험등급별, 실제 가입한 보험, 건강 상태, 회사의 정책 등에 따라 변경될 수 있습니다.  
· 자세한 내용은 UW 신계약매뉴얼을 통해 확인해 주시기 바랍니다. (각 특약별 동시·의무가입 조건 및 연계배수 등)

### 판매인 교육용

본 자료는 사내교육용 자료로 고객에게 교부, 배포할 수 없으며 특히 보험안내자료(광고, 선전물)로의 사용을 엄격히 금지합니다.  
사내한-25-05-023(2025.05.28 ~ 2026.05.27) 고객제시불가

# M-케어건강보험무 갱신형

2025년 6월 기준

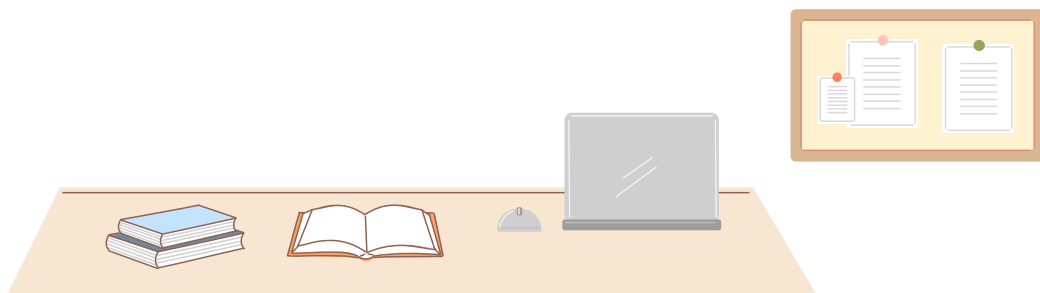
상품명 일반고지		단일계약 최대가입금액				
		~30세	~40세	~50세	~60세	61세 이상
관심 질병	갑상선기능항진증치료특약	100만원				
	대상포진진단특약	100만원				50만원
	통풍진단특약	100만원				50만원
	특정녹내장진단특약	100만원				50만원
	전립선비대증진단특약	50만원				10만원
	간경변증 진단특약	200만원				100만원
	요로결석진단특약	50만원				
	간·폐·신장 전조질환진단특약	20만원				
	중증무릎관절연골손상진단특약	500만원 (66세이상 200만원)				
검진 검사	급여6대질병진단검사비지원특약 (연간1회한)	10만원				
	갑상선바늘생검조직병리진단특약	20만원				
	전립선바늘생검조직병리진단특약	50만원				
간병인	간병인사용입원특약(재해) (요양병원 제외)(1일이상 180일한도)	15만원				
	간병인사용입원특약(질병) (요양병원 제외)(1일이상 180일한도)	15만원				
	간병인사용입원특약(재해) (요양병원)(1일이상 180일한도)	5만원				
	간병인사용입원특약(질병) (요양병원)(1일이상 180일한도)	5만원				
간호간병	간호간병통합서비스사용입원특약(재해) (요양병원 제외)(1일이상 180일한도)	7만원				
	간호간병통합서비스사용입원특약(질병) (요양병원 제외)(1일이상 180일한도)	7만원				

※ 간병인사용입원 합산 (일반+체증)  
- 당사합산: 요양제외 15만원, 요양 5만원  
- 타사합산: 요양제외+요양 20만원

## 설계 Tip

- ※ (재해)와 (질병) 동시가입 필수
- ※ (일반)과 (체증형) 동시가입 가능
- ※ 간병인(요양병원)은 (요양병원 제외) 가입 필수

※ 간호간병통합서비스 (일반+체증)  
- 당사합산 7만원  
- 타사합산 7만원



· 2025년 6월 인수기준으로 작성된 자료이며, 위험등급별, 실제 가입한 보험, 건강 상태, 회사의 정책 등에 따라 변경될 수 있습니다.  
· 자세한 내용은 UW 신계약 매뉴얼을 통해 확인해 주시기 바랍니다. (각 특약별 동시·의무가입 조건 및 연계배수 등)

### 판매인 교육용

본 자료는 사내교육용 자료로 고객에게 교부, 배포할 수 없으며 특히 보험안내자료(광고, 선전물)로의 사용을 엄격히 금지합니다.  
사내한-25-05-023(2025.05.28 ~ 2026.05.27) 고객제시불가

# M-케어건강보험무 갱신형

2025년 6월 기준

상품명 일반고지		단일계약 최대가입금액				
		~30세	~40세	~50세	~60세	61세 이상
질병수술 합산 당/타사 170만원	질병수술특약	40만원				20만원
	질병수술(백내장 및 대장용종 제외)특약	40만원				20만원
	질병수술(백내장 및 대장용종 제외)특약 (종합병원)	50만원				20만원
	질병수술(백내장 및 대장용종 제외)특약 (상급종합병원)	80만원				20만원
	질병수술(특정 경증질병 제외)특약	100만원				20만원
재해수술 합산 당/타사 170만원	재해수술특약	40만원				20만원
	재해수술특약 (종합병원)	50만원				20만원
	재해수술특약 (상급종합병원)	80만원				20만원
수술	1-5종수술특약(1종)	10~20만원				20만원
	1-5종수술특약(2종)	10~40만원				20만원
	1-5종수술특약(3종)	10~300만원				20만원
	1-5종수술특약(4종)	100~1,000만원				20만원
	1-5종수술특약(5종)	100~2,000만원				20만원
	1~7종 수술특약(급여)	2,000만원(2구좌)				20만원
	15대질환수술특약	200만원				20만원
	4대기관 중증질병수술특약 II (관혈)	4,000만원				2,000만원
	4대기관 중증질병수술특약 II (비관혈)	800만원				400만원
	8대기관 양성종양 및 3대기관 폴립수술특약	20만원				10만원
	양성뇌종양수술특약	500만원				20만원
	인공관절치환수술특약	1,000만원 (단, 66세이상 500만원)				20만원



· 2025년 6월 인수기준으로 작성된 자료이며, 위험등급별, 실제 가입한 보험, 건강 상태, 회사의 정책 등에 따라 변경될 수 있습니다.  
· 자세한 내용은 UW 신계약 매뉴얼을 통해 확인해 주시기 바랍니다. (각 특약별 동시·의무가입 조건 및 연계배수 등)

## 판매인 교육용

본 자료는 사내교육용 자료로 고객에게 교부, 배포할 수 없으며 특히 보험안내자료(광고, 선전물)로의 사용을 엄격히 금지합니다.  
사내한-25-05-023(2025.05.28 ~ 2026.05.27) 고객제시불가

# M-케어건강보험무 갱신형

2025년 6월 기준

상품명 일반고지		단일계약 최대가입금액				
		~30세	~40세	~50세	~60세	61세 이상
입원 & 통원	입원특약 (1일이상 120일한도)	입원 합산 당사/타사합산 10만원 (실손가입자 7만원)		7만원		4만원
	입원특약 (상급종합병원)(1일이상 120일한도)	당사/타사합산 20만원 (실손가입자 14만원)		14만원		
	1인실입원특약 (상급종합병원)(1일이상 30일한도)	입원 합산 + 1인실 입원합산 당사/타사합산 60만원 (실손가입자 42만원)		50만원		
	1인실입원특약 (종합병원)(1일이상 30일한도)			20만원		
	2-3인실입원특약 (상급종합병원)(1일이상 30일한도)	입원 합산 + 2-3인실 입원합산 당사/타사합산 20만원 (실손가입자 14만원)		5만원		
	2-3인실입원특약(종합병원) (1일이상 30일한도)			5만원		
	4-5인실입원특약(상급종합병원) (1일이상 30일한도)	입원 합산 + 4-5인실 입원합산 당사/타사합산 20만원 (실손가입자 14만원)		5만원		
	4-5인실입원특약(종합병원) (1일이상 30일한도)			5만원		
	중환자실입원특약 (1일이상 60일한도)	입원특약(1~120일) + 중환자실 당사/타사합산 30만원 (실손가입자 21만원)		21만원		
	15대질환입원특약 (1일이상 120일한도)			2만원		
장해 & 장애	응급실내원특약	당사/타사합산 15만원 (실손가입자 10만원)		10만원		
	재해장해 합산 재해장해보장특약			1억원		
	질병장해 합산 질병장해보장특약	4,000만원		2,000만원		
재해	청각장해보장특약			500만원		
	재해골절진단특약			50만원	타사합산 골절진단 150만원	
	김스치료특약			50만원	타사합산 김스치료 100만원	

※ 재해장해진단(3%이상+50%이상) : 당사합산 1억, 타사합산 없음  
단, 1년 이내 당/타사 가입건수 5건 초과 시 가입거절 가능

※ 질병장해진단 (3%이상+50%이상) : 당사합산 5천, 타사합산 1억



· 2025년 6월 인수기준으로 작성된 자료이며, 위험등급별, 실제 가입한 보험, 건강 상태, 회사의 정책 등에 따라 변경될 수 있습니다.  
· 자세한 내용은 UW 신계약 매뉴얼을 통해 확인해 주시기 바랍니다. (각 특약별 동시·의무가입 조건 및 연계배수 등)



2025년 6월 기준

구분	기본형 기	해약환급금이 없는 유형 무	갱신형 갱
보험기간	90세, 종신		최초계약: 10년 만기, 20년 만기, 30년 만기 갱신계약: 5년 만기(최대 100세)
납입기간	10년, 15년, 20년, 25년, 30년		전기납
가입나이	만 15세 ~ 최대 75세		
납입주기	월납 (최소보험료: 2만원)		

구분	간편고지 부가특약 MAP (요약)
사망 (2)	정기사망특약, 재해사망특약
암 진단 (6)	암(유사암제외)진단특약, 유사암진단특약, 암(유사암 및 성별암 제외)진단특약, 고액암진단특약, 전이암진단특약(림프절전이암), 전이암진단특약(특정전이암) (* 유사암: 기타피부암/갑상선암/경계성종양/제자리암/대장점막내암/비침습방광암, *성별암: 전립선암, 여성유방암)
통합암진단 (10)	통합암(전이포함)진단(유사암제외)특약 (*암 그룹별 10종 특약) *통합암 그룹별 부위: ① 두경부암, ② 위암 및 식도암, ③ 소장·대장·항문암 및 기타암, ④ 간·담낭·담도암 및 췌장암, ⑤ 흉곽내기관·종피성암 및 연조직암, ⑥ 골·피부 등 전신부위암, ⑦ 유방·비뇨기관·부신암 및 내분비선암, ⑧ 남(남성생식기암)여(여성생식기암), ⑨ 뇌암 및 중추신경계통암, ⑩ 혈액암
암 치료 (6)	<b>정액형</b> 암주요치료비특약(기타피부암 및 갑상선암 제외), 암주요치료비특약(기타피부암 및 갑상선암) 암주요치료비특약(기타피부암 및 갑상선암 제외)(상급종합병원), 암주요치료비특약(기타피부암 및 갑상선암)(상급종합병원), <b>비급여</b> (전액본인부담 포함) 암주요치료비특약 <b>월지급형</b> 월지급 치료지원특약(암(유사암제외)진단)
암 수술 (6)	신암수술특약 II (관혈), 신암수술특약 II (비관혈), 암 다빈치로봇수술특약, 암(갑상선암 및 전립선암 제외) 다빈치로봇수술특약, 여성특정암절제수술특약II <b>갱신형 미부가</b> , 여성특정제자리암절제수술특약 <b>갱신형 미부가</b>
암 입원 (3)	암직접치료입원특약(요양병원제외)(1일이상 120일한도), 암직접치료입원특약(상급종합병원)(1일이상 120일한도), 요양병원 암입원특약(1일이상 60일한도)
암 통원 (4)	암직접치료통원특약, 암직접치료통원특약(종합병원, 연간30일한도), 암직접치료통원특약(상급종합병원), 암직접치료통원특약(상급종합병원, 연간30일한도)
항암치료 (11)	<b>비급여</b> (전액본인부담 포함) 항암약물치료특약, 항암약물치료특약, 항암방사선치료특약, 표적항암약물허가치료특약, 특정면역항암약물허가치료특약, 특정항암호르몬약물허가치료특약, 갑상선암수술후호르몬약물치료특약, 항암양성자방사선치료특약, 항암세기조절방사선치료특약, 항암정위방사선치료특약, 항암중입자방사선치료특약
뇌심 진단 (13)	뇌출혈진단특약, 뇌혈관질환진단특약, 뇌혈관질환 <b>체중형</b> 진단특약 <b>갱신형 미부가</b> , 뇌혈관질환 산정특례대상보장특약, 20대뇌질환진단특약, 급성심근경색증진단특약, 허혈성심장질환진단특약, 허혈성심장질환 <b>체중형</b> 진단특약 <b>갱신형 미부가</b> , 심장질환 산정특례대상보장특약, 특정순환기계질환진단특약, 특정순환기계질환(뇌혈관질환 및 허혈성심장질환 제외)진단특약, 부정맥진단특약, 심부전진단특약
뇌심 치료 (7)	<b>정액형</b> 뇌심 주요치료비특약, 뇌심주요치료비특약(상급종합병원) <b>월지급형</b> 월지급 치료지원특약(뇌출혈진단), 월지급 치료지원특약(뇌혈관질환진단), 월지급 치료지원특약(급성심근경색증진단), 월지급 치료지원특약(허혈성심장질환진단) <b>재활치료</b> 2대질병 특정재활치료보장특약
뇌심 수술 (14)	뇌혈관질환수술특약, 뇌혈관질환 <b>체중형</b> 수술특약 <b>갱신형 미부가</b> , 허혈성심장질환수술특약, 허혈성심장질환 <b>체중형</b> 수술특약 <b>갱신형 미부가</b> , 심혈관질환 경증치료특약 <b>갱신형 미부가</b> , 심혈관질환 중증치료특약 <b>갱신형 미부가</b> , 뇌·심장질환 신의료치료특약 <b>갱신형 미부가</b> , 뇌질환 스텐트삽입술 및 풍선혈관성형수술특약, 심장질환 스텐트삽입술 및 풍선혈관성형수술특약, 혈전용해치료특약 <b>갱신형 미부가</b> , 급성뇌경색증 혈전용해치료특약 <b>비갱신형 미부가</b> , 급성심근경색증 혈전용해치료특약 <b>비갱신형 미부가</b> , 특정 뇌 혈전제거치료특약, 특정 심장 혈전제거치료특약
뇌심 통원 (6)	뇌혈관질환통원(연간10일한도), 뇌혈관질환통원(종합병원, 연간30일한도), 뇌혈관질환통원(상급종합병원, 연간30일한도), 허혈성심장질환통원(연간10일한도), 허혈성심장질환통원(종합병원, 연간30일한도), 허혈성심장질환통원(상급종합병원, 연간30일한도)
관심질병 (9)	갑상선기능항진증치료특약, 대장포진진단특약, 통풍진단특약, 특정녹내장진단특약, 전립선비대증진단특약, 간경변증진단특약, 요로결석진단특약, 간·폐·신장 전조질환진단특약, 중증무릎관절연골손상진단특약
검진/검사 (3)	급여 6대질병진단검사비지원특약, 갑상선바늘생검조직병리진단특약, 전립선바늘생검조직병리진단특약





2025년 5월 기준

구분	간편고지 부가특약 MAP (요약)
치매/ 장기요양 (6)	치매보장특약 II, 월지급 치료지원특약(중증치매진단), 알츠하이머치매진단특약, 파킨슨·루게릭진단특약, 장기요양(1~2등급)재가·시설급여보장특약, 장기요양(1~5등급)재가·시설급여보장특약 <span>갱신형 미부가</span>
간병인 & 간호간병 (12)	간병인사용입원특약(재해), 간병인사용입원특약(질병)(요양병원 제외)(1일 이상 180일 한도), 간병인사용입원특약(재해), 간병인사용입원특약(질병)(요양병원)(1일 이상 180일 한도)  간병인사용입원특약 <span>체증형</span> (재해), 간병인사용입원특약 <span>체증형</span> (질병)(요양병원 제외)(1일 이상 180일 한도) <span>갱신형 미부가</span> , 간병인사용입원특약 <span>체증형</span> (재해), 간병인사용입원특약 <span>체증형</span> (질병)(요양병원)(1일 이상 180일 한도) <span>갱신형 미부가</span>  간호간병통합서비스사용입원특약(재해), 간호간병통합서비스사용입원특약(질병)(요양병원 제외)(1일 이상 180일 한도), 간호간병통합서비스사용입원특약 <span>체증형</span> (재해), 간호간병통합서비스사용입원특약 <span>체증형</span> (질병)(요양병원 제외)(1일 이상 180일 한도) <span>갱신형 미부가</span>
수술 (28)	[질병수술비] 질병수술특약 질병수술(백내장 및 대장용종 제외)특약, 질병수술(백내장 및 대장용종 제외)특약(종합병원), 질병수술(백내장 및 대장용종 제외)특약(상급종합병원), 질병수술(특정 경증질병 제외)특약  [질병수술비 체증형] 질병수술특약 <span>체증형</span> <span>갱신형 미부가</span> , 질병수술특약(백내장 및 대장용종 제외)특약 <span>체증형</span> <span>갱신형 미부가</span> , 질병수술특약(백내장 및 대장용종 제외)특약 <span>체증형</span> (종합병원) <span>갱신형 미부가</span> , 질병수술특약(백내장 및 대장용종 제외)특약 <span>체증형</span> (상급종합병원) <span>갱신형 미부가</span>  [재해수술비] 재해수술특약, 재해수술특약(종합병원), 재해수술특약(상급종합병원)  [재해수술비 체증형] 재해수술특약 <span>체증형</span> <span>갱신형 미부가</span> , 재해수술특약 <span>체증형</span> (종합병원) <span>갱신형 미부가</span> , 재해수술특약 <span>체증형</span> (상급종합병원) <span>갱신형 미부가</span>  [종 수술비] 1-5종수술특약(1종), 1-5종수술특약(2종), 1-5종수술특약(3종), 1-5종수술특약(4종), 1-5종수술특약(5종), 1-7종 수술특약(급여)  [N대 수술비] 15대질환 수술특약, 4대기관중증질병수술특약II(관혈), 4대기관중증질병수술특약II(비관혈), 양성뇌종양수술특약, 8대기관 양성종양 및 3대기관 폴립수술특약, 특정장기절제수술특약 <span>갱신형 미부가</span> , 인공관절치환수술특약
입원&통원 (11)	입원특약(1일 이상 120일 한도), 입원특약(상급종합병원)(1일 이상 120일 한도)  1인실입원특약(상급종합병원)(1일 이상 30일 한도), 1인실입원특약(종합병원)(1일 이상 30일 한도), 2-3인실입원특약(상급종합병원)(1일 이상 30일 한도), 2-3인실입원특약(종합병원)(1일 이상 30일 한도), 4-5인실입원특약(상급종합병원)(1일 이상 30일 한도), 4-5인실입원특약(종합병원)(1일 이상 30일 한도)  15대질환입원특약(1일 이상 120일 한도), 응급실내원특약, 중환자실입원특약
장해&장애 (5)	재해장해보장특약, 재해장해50%이상보장특약, 질병장해보장특약, 질병장해50%이상보장특약, 청각장애보장특약
재해 (2)	재해골절진단특약, 김스치료특약
납입면제 (2)	보험료 납입면제형(암), 보험료 납입면제형(80%장해 및 3대질병)



# M-케어건강보험무 (간편고지형 3N5) 기본형

해약환급금이 없는 유형

2025년 6월 기준

상품명 <small>간편고지</small>		고지 (N)	단일계약 최대가입금액				
			~30세	~40세	~50세	~60세	61세 이상
주계약 (일반사망)		공통	최소 100만원 ~ 1,000만원				
사망	정기사망특약	1~5	1억원				
	재해사망특약	0	가입불가				
통합 암 진단	① 통합암(전이포함)진단(두경부암)특약	1~5	3,000만원				
		0	1,000만원				
	② 통합암(전이포함)진단(위암 및 식도암)특약	1~5	3,000만원				
		0	1,000만원				
	③ 통합암(전이포함)진단 (소장·대장·항문암 및 기타암)특약	1~5	3,000만원				
		0	1,000만원				
	④ 통합암(전이포함)진단 (간·담낭·담도암 및 췌장암)특약	1~5	3,000만원				
		0	1,000만원				
	⑤ 통합암(전이포함)진단 (흉곽내기관·중피성암 및 연조직암)특약	1~5	3,000만원				
		0	1,000만원				
	⑥ 통합암(전이포함)진단 (골·피부 등 전신부위암)특약	1~5	3,000만원				
		0	1,000만원				
암 진단	⑦ 통합암(전이포함)진단 (유방·비뇨기관·부신암 및 내분비선암)특약	1~5	3,000만원				
		0	1,000만원				
	⑧ 남: 통합암(전이포함)진단(남성생식기암)특약 여: 통합암(전이포함)진단(여성생식기암)특약	1~5	3,000만원				
		0	1,000만원				
	⑨ 통합암(전이포함)진단 (뇌암 및 중추신경계통암)특약	1~5	3,000만원				
		0	1,000만원				
	⑩ 통합암(전이포함)진단(혈액암)특약	1~5	3,000만원				
		0	1,000만원				
	암(유사암 제외)진단특약	공통	5,000만원				
	유사암진단특약	공통	2,000만원				
암 진단	암(유사암 및 성별암 제외)진단특약	공통	5,000만원				
	전이암진단특약(림프절전이암)	1~5	3,000만원				
		0	1,000만원				
	전이암진단특약(특정전이암)	1~5	3,000만원				
		0	1,000만원				
	고액암진단특약	1~5	5,000만원				
암 치료		0	2,000만원				
	*암주요치료비특약(기타피부암 및 갑상선암 제외)	공통	정액형	최소 100만원 ~ 최대 2,000만원			
	암주요치료비특약(기타피부암 및 갑상선암)	공통	정액형	최소 100만원 ~ 최대 400만원			
	*암주요치료비특약(기타피부암 및 갑상선암 제외) (상급종합병원)	공통	정액형	최소 100만원 ~ 최대 2,000만원			
	암주요치료비특약(기타피부암 및 갑상선암) (상급종합병원)	공통	정액형	최소 100만원 ~ 최대 400만원			
	*비급여(전액본인부담 포함) 암주요치료비특약	공통	정액형	최소 100만원 ~ 최대 2,000만원			
	월지급 치료지원특약(암(유사암제외)진단)	1~5	월지급형	최소 10만원 ~ 최대 100만원 (합산시 40배)			
		0	월지급형	최소 10만원 ~ 최대 20만원 (합산시 40배)			

**\*암진단금 당사합산 : 2억(61세이상 1.5억)**  
**[ 당사합산 적용특약 (3종) ]**  
 ① 암(유사암제외)진단, ② 암(유사암 및 성별암 제외) 진단, ③ 월지급 치료지원특약 (암진단)(가입금액의 40배)  
**\*유사암진단금 당사합산 : 4천(61세이상 3천)**  
**\*암진단금 타사합산 : 4억**  
**[ 타사합산 적용특약 (4종) ]**  
 ① 암(유사암제외)진단, ② 암(유사암 및 성별암 제외) 진단, ③ 월지급 치료지원특약(암진단), ④ 통합암진단 (10종특약 총 가입금액의 0.1배)

※ 해당특약은 '여성'의 경우 다른 그룹의 가입금액 이내에서 가입가능

**\*암주요치료 유사담보합산 - 1.51억 (타사합산 없음)**  
**[ 암주요치료비 유사담보합산 적용특약 (7종) ]**  
 ① 암주요치료비특약(기/갑제외), ② 암주요치료비특약(기/갑제외)(상급종합병원), ③ 비급여 암주요치료비, ④ 항암약물치료특약, ⑤ 항암방사선치료특약, ⑥ 비급여 항암약물치료특약, ⑦ 신암수술특약II(관혈)

합산 4천이내  
4~6월 한정

합산 4천이내

· 2025년 6월 인수기준으로 작성된 자료이며, 위험등급별, 실제 가입한 보험, 건강 상태, 회사의 정책 등에 따라 변경될 수 있습니다.

· 자세한 내용은 UW 신계약 매뉴얼을 통해 확인해 주시기 바랍니다. (각 특약별 동시·의무가입 조건 및 연계배수 등)

# M-케어건강보험무 (간편고지형 3N5) 기본형

해약환급금이 없는 유형

2025년 6월 기준

상품명 <span>간편고지</span>		고지 (N)	단일계약 최대가입금액					
			~30세	~40세	~50세	~60세	61세 이상	
항암 치료	<b>*비급여</b> (전액본인부담 포함) 항암약물치료특약	공통	3,000만원			<b>*당사 비례형 가입자 1,000만원</b>		<b>합산 6천원</b> <small>*당사 비례형 5천원</small>
	<b>*항암약물치료특약</b>	1~5	5,000만원					
		0				1,000만원		
	<b>*항암방사선치료특약</b>	1~5	7,000만원					
		0	1,000만원					
	표적항암약물치료특약	1~5	1억원		8,000만원			
		0	5,000만원					3,000만원
	특정면역항암약물허가치료특약	1~5	5,000만원					<b>(* 특정면역항암약물 : 카타+면역관문+항체약물)</b>
		0	3,000만원					
	특정항암호르몬약물허가치료특약	공통	100만원					
	갑상선암수술 후호르몬약물 허가치료특약	1~5	100만원					
		0	50만원					
	항암양성자방사선치료특약	1~5	3,000만원					
		0	1,000만원					
	항암세기조절방사선치료특약	1~5	2,000만원					
	0	1,000만원						
항암정위방사선치료특약	1~5	2,000만원						
	0	1,000만원						
<b>NEW</b> 항암중입자방사선치료특약	1~5	5,000만원						
	0	3,000만원						
암 수술	<b>+ *신암수술특약 II(관혈)</b>	공통	1,000만원					
	<b>+ 신암수술특약 II(비관혈)</b>	공통	200만원					
	암 다빈치로봇수술특약	1~5	1,000만원					
		0	500만원					
	암(갑상선암 및 전립선암 제외) 다빈치로봇수술특약	1~5	1,000만원					
		0	500만원					
<b>+ 여성특정암절제수술특약II</b>	공통	100만원						
<b>+ 여성특정제자리암절제수술특약</b>	공통	100만원						
암 입원	암직접치료입원특약 (요양병원제외)(1일이상 120일한도)	공통	3만원					<b>*당사/타사합산 20만원</b> <b>(실손가입자 14만원)</b>
	암직접치료입원특약 (상급종합병원)(1일이상 120일한도)	공통	7만원					
	요양병원 암 입원특약 (1일이상 60일한도)	공통	1만원					<b>*당사/타사합산 2만원</b>
암 통원	암직접치료통원특약( <b>합산시 4배</b> )	1~5	15만원					
		0	5만원					
	암직접치료통원특약 (종합병원, 연간30일한도)	1~5	10만원					<b>*당사/타사합산 35만원</b> <b>(실손가입자 25만원)</b>
		0	5만원					
	암직접치료통원특약 (상급종합병원, 한도없음)	1~5	10만원					
		0	5만원					
	암직접치료통원특약 (상급종합병원, 연간30일한도)	1~5	25만원					
	0	20만원						

· 2025년 6월 인수기준으로 작성된 자료이며, 위험등급별, 실제 가입한 보험, 건강 상태, 회사의 정책 등에 따라 변경될 수 있습니다.

· 자세한 내용은 UW 신계약 매뉴얼을 통해 확인해 주시기 바랍니다. (각 특약별 동시·의무가입 조건 및 연계배수 등)

# M-케어건강보험무 (간편고지형 3N5) 기본형 **해약환급금이 없는 유형**

2025년 6월 기준

상품명 <b>간편고지</b>		고지 (N)	단일계약 최대가입금액				
			~30세	~40세	~50세	~60세	61세 이상
뇌심 진단	뇌출혈진단특약	1~5	8,000만원				5,000만원
		0	3,000만원				2,000만원
	뇌혈관질환진단특약	1~5	4,000만원			2,000만원	
		0	2,000만원			1,000만원	
	뇌혈관질환 <b>체증형</b> 진단특약	1~5	3,000만원			2,000만원 *55세까지 가입 가능	
		0	1,000만원			500만원 *55세까지 가입 가능	
	뇌혈관질환산정특례대상보장특약 (연간1회한)	1~5	2,000만원				
		0	1,000만원				500만원
	20대뇌질환진단특약	공통	500만원				
	급성심근경색증진단특약	1~5	8,000만원				5,000만원
		0	3,000만원				2,000만원
	허혈성심장질환진단특약	1~5	4,000만원			2,000만원	
		0	2,000만원			1,000만원	
	허혈성심장질환 <b>체증형</b> 진단특약	1~5	3,000만원			2,000만원 *55세까지 가입 가능	
		0	1,000만원			500만원 *55세까지 가입 가능	
	심장질환산정특례대상보장특약 (연간1회한)	1~5	2,000만원				
		0	1,000만원				500만원
	특정순환기계질환진단특약	1~5	1,000만원			600만원	
		0	<b>합산 1천</b> 200만원			<b>합산 6백</b>	
	특정순환기계질환 (뇌혈관질환 및 허혈성심장질환 제외)진단특약	1~5	500만원			300만원	
		0	200만원				
	부정맥진단특약	1~5	500만원			300만원	
		0	300만원				
	심부전진단특약	1~5	500만원			300만원	
		0	300만원				

※ 뇌출혈진단금: 당사합산 **1억원 (61세이상 8천)**, 타사합산 **3억**

① 뇌출혈진단특약, ② 월지급 치료지원특약(뇌출혈)(가입금액의 40배)

※ 뇌혈관진단금: 당사합산 **7천 (51세이상 4천)**, 타사합산 **1억**

① 뇌혈관진단특약(일반/체증), ② 월지급 치료지원특약(뇌혈관)(가입금액의 40배), ③ 20대뇌질환진단특약, ④ 특정순환기계진단특약(2종)

※ 급성심근경색진단금: 당사합산 **1억원 (61세이상 8천)**, 타사합산 **3억**

① 급성심근경색진단특약, ② 월지급 치료지원특약(급성심근경색)(가입금액의 40배)

※ 허혈성심장질환진단금: 당사합산 **7천 (51세이상 4천)**, 타사합산 **1억**

① 허혈성심장질환진단금(일반/체증), ② 월지급 치료지원특약(허혈성심장)(가입금액의 40배), ③ 32대심장질환특약, ④ 특정순환기계진단특약(2종)

※ 부정맥진단 유사담보 당사합산: **1.5천 (51세이상 1천) 4~6월 한정**

① 부정맥진단특약, ② 특정순환기계진단특약(2종), ③ 32대심장질환특약(판매중지)

※ 심부전진단 유사담보 당사합산: **1.5천 (51세이상 1천) 4~6월 한정**

① 심부전진단특약, ② 특정순환기계진단특약(2종), ③ 32대심장질환특약(판매중지)

· 2025년 6월 인수기준으로 작성된 자료이며, 위험등급별, 실제 가입한 보험, 건강 상태, 회사의 정책 등에 따라 변경될 수 있습니다.

· 자세한 내용은 UW 신계약 매뉴얼을 통해 확인해 주시기 바랍니다. (각 특약별 동시·의무가입 조건 및 연계배수 등)

# M-케어건강보험무 (간편고지형 3N5) 기본형

해약환급금이 없는 유형

2025년 6월 기준

상품명 <span>간편고지</span>		고지 (N)	단일계약 최대가입금액				
			~30세	~40세	~50세	~60세	61세 이상
뇌심 치료	뇌심 주요치료비특약	공통	<span>정액형</span>	최소 100만원 ~ 최대 2,000만원			
	뇌심주요치료비특약 (상급종합병원)	공통	<span>정액형</span>	최소 100만원 ~ 최대 2,000만원			
	월지급 치료지원특약 (뇌출혈진단)	1~5	<div>월지급형 (합산시 40배)</div>	70만원			50만원
		0		20만원			
	월지급 치료지원특약 (뇌혈관질환진단)	1~5		30만원		20만원	
		0		10만원			
	월지급 치료지원특약 (급성심근경색증진단)	1~5		70만원			50만원
		0		20만원			
	월지급 치료지원특약 (허혈성심장질환진단)	1~5		30만원		20만원	
		0		10만원			
2대질병 특정재활치료보장특약	1~5	<span>일지급형</span>	3만원 (급여, 1일 1회한, 연간 90회한도)				
	1만원 (급여, 1일 1회한, 연간 90회한도)						
뇌심 수술	뇌혈관질환수술특약	1~5	2,000만원			1,000만원	
		0	1,000만원			500만원	
	뇌혈관질환체증형수술특약	1~5	1,000만원			500만원 *55세까지 가입 가능	
		0	500만원			300만원 *55세까지 가입 가능	
	허혈성심장질환수술특약	1~5	2,000만원			1,000만원	
		0	1,000만원			500만원	
	허혈성심장질환체증형수술특약	1~5	1,000만원			500만원 *55세까지 가입 가능	
		0	500만원			300만원 *55세까지 가입 가능	
	심혈관질환 중증치료특약	1~5	2,000만원				
		0	1,000만원				
	심혈관질환 경증치료특약	공통	100만원				
	뇌·심장질환 신의료치료특약	공통	100만원				
	+ 뇌질환 스텐트삽입술 및 풍선혈관성형수술특약	1~5	200만원				
		0	100만원				
	+ 심장질환 스텐트삽입술 및 풍선혈관성형수술특약	1~5	200만원				
		0	100만원				
	혈전용해치료특약	1~5	3,000만원			2,000만원	
		0	1,000만원				
	+ 특정 뇌 혈전제거치료특약	1~5	3,000만원			2,000만원	
		0	1,000만원				
+ 특정 심장 혈전제거치료특약	1~5	3,000만원			2,000만원		
	0	1,000만원					

## ※ 뇌주요치료 유사담보 : 당사합산 1.2억 (51세이상 8천만)

① 뇌심주요치료비특약, ② 뇌심주요치료비특약(상급종합병원),  
③ 뇌혈관질환수술특약(일반/체증), ④ 4대기관중증질환수술특약(관혈),  
⑤ 혈전용해/급성심근경색증 혈전용해치료특약, ⑥ 특정 뇌 혈전제거치료특약

\*뇌혈관질환수술특약+4대기관중증질환수술(관혈) : 4천 (51세이상 2천)

## ※ 심장주요치료 유사담보 : 당사합산 1.2억 (51세이상 8천만)

① 뇌심주요치료비특약, ② 뇌심주요치료비특약(상급종합병원),  
③ 허혈성심장질환수술특약(일반/체증), ④ 4대기관중증질환수술특약(관혈),  
⑤ 혈전용해/급성심근경색증 혈전용해치료특약, ⑥ 특정 심장 혈전제거치료특약

\*허혈성심장질환수술특약+4대기관중증질환수술(관혈) : 4천 (51세이상 2천)

· 2025년 6월 인수기준으로 작성된 자료이며, 위험등급별, 실제 가입한 보험, 건강 상태, 회사의 정책 등에 따라 변경될 수 있습니다.

· 자세한 내용은 UW 신계약 매뉴얼을 통해 확인해 주시기 바랍니다. (각 특약별 동시·의무가입 조건 및 연계배수 등)

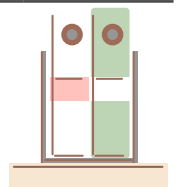


# M-케어건강보험무 (간편고지형 3N5) 기본형 해약환급금이 없는 유형

2025년 6월 기준

상품명 <small>간편고지</small>		고지 (N)	단일계약 최대가입금액				
			~30세	~40세	~50세	~60세	61세 이상
뇌심 통원	뇌혈관질환통원특약 (연간10일한도)	1~5			10만원	*당사/타사합산 21만원 (실손가입자 15만원)	
		0			2만원		
	뇌혈관질환통원특약 (종합병원, 연간30일한도)	1~5			10만원		
		0			3만원		
	뇌혈관질환통원특약 (상급종합병원, 연간30일한도)	1~5			15만원		
		0			10만원		
	허혈성심장질환통원특약 (연간10일)	1~5			10만원	*당사/타사합산 21만원 (실손가입자 15만원)	
		0			2만원		
	허혈성심장질환통원특약 (종합병원, 연간30일)	1~5			10만원		
		0			3만원		
	허혈성심장질환통원특약 (상급종합병원, 연간30일)	1~5			15만원		
		0			10만원		
관심 질병	갑상선기능항진증치료특약	1~5			50만원		
		0			20만원		
	대상포진진단특약	1~5			30만원		
		0			10만원		
	통풍진단특약	1~5			30만원		
		0			10만원		
	특정녹내장진단특약	1~5			30만원		
		0			10만원		
	전립선비대증진단특약	1~5			10만원		
		0			5만원		
	간경변증 진단특약	1~5			60만원		
		0			20만원		
검진 검사	요로결석진단특약	1~5			30만원		
		0			10만원		
	간·폐·신장 전조질환진단특약	1~5			10만원		
		0			5만원		
	중증무릎관절연골손상진단특약	1~5		EVENT 4-6월	500만원 (단, 66세이상 200만원)		
		0			100만원		
	급여6대질병진단검사비지원특약 (연간1회한)	1~5			5만원		
		0			3만원		
	갑상선바늘생검조직병리진단특약	공통			10만원		
	전립선바늘생검조직병리진단특약	1~5			20만원		
		0			10만원		

· 2025년 6월 인수기준으로 작성된 자료이며, 위험등급별, 실제 가입한 보험, 건강 상태, 회사의 정책 등에 따라 변경될 수 있습니다.  
· 자세한 내용은 UW 신계약 매뉴얼을 통해 확인해 주시기 바랍니다. (각 특약별 동시·의무가입 조건 및 연계배수 등)



# M-케어건강보험무 (간편고지형 3N5) 기본형

해약환급금이 없는 유형

2025년 6월 기준

상품명 <small>간편고지</small>		고지 (N)	단일계약 최대가입금액				
			~30세	~40세	~50세	~60세	61세 이상
치매 & 장기요양	치매 합산 치매보장특약 II → 경증치매 중등도치매 중증치매 보장	공통	2,000만원 (단, 66세이상 1,000만원)				
	월지급 치료지원특약(중증치매진단)	공통	100만원 (단, 66세이상 50만원)				
	알츠하이머치매진단특약	공통	1,000만원 (단, 66세이상 500만원)				
	파킨슨·루게릭진단특약	공통	1,000만원				
	장기요양(1~2등급) 재가시설급여보장특약	1~5 0	50만원 20만원				
	장기요양(1~5등급) 재가시설급여보장특약	1~5 0	50만원 20만원				
간병인	간병인사용입원특약(재해) (요양병원 제외)(1일이상 180일한도)	1~5 0	15만원 5만원				
	간병인사용입원특약(질병) (요양병원 제외)(1일이상 180일한도)	1~5 0	15만원 5만원				
	간병인사용입원특약(재해) (요양병원)(1일이상 180일한도)	1~5 0	5만원 2만원				
	간병인사용입원특약(질병) (요양병원)(1일이상 180일한도)	1~5 0	5만원 2만원				
	간병인사용입원특약 (체증형) (재해) (요양병원 제외)(1일이상 180일한도)	1~5 0	15만원 5만원				
	간병인사용입원특약 (체증형) (질병) (요양병원 제외)(1일이상 180일한도)	1~5 0	15만원 5만원				
	간병인사용입원특약 (체증형) (재해) (요양병원)(1일이상 180일한도)	1~5 0	5만원 2만원				
	간병인사용입원특약 (체증형) (질병) (요양병원)(1일이상 180일한도)	1~5 0	5만원 2만원				
간호간병	간호간병통합서비스사용입원특약(재해) (요양병원 제외)(1일이상 180일한도)	1~5 0	7만원 5만원				
	간호간병통합서비스사용입원특약(질병) (요양병원 제외)(1일이상 180일한도)	1~5 0	7만원 5만원				
	간호간병통합서비스사용입원특약 (체증형) (재해) (요양병원 제외)(1일이상 180일한도)	1~5 0	7만원 5만원				
	간호간병통합서비스사용입원특약 (체증형) (질병) (요양병원 제외)(1일이상 180일한도)	1~5 0	7만원 5만원				

※ 간병인사용입원 합산 (일반+체증)  
- 당사합산: 요양제외 15만원, 요양 5만원  
- 타사합산: 요양제외+요양 20만원

**설계 Tip**  
※ (재해)와 (질병) 동시가입 필수  
※ (일반)과 (체증형) 동시가입 가능  
※ 간병인(요양병원)은 (요양병원 제외) 가입 필수

※ 간호간병통합서비스 (일반+체증)  
- 당사합산 7만원  
- 타사합산 7만원

· 2025년 6월 인수기준으로 작성된 자료이며, 위험등급별, 실제 가입한 보험, 건강 상태, 회사의 정책 등에 따라 변경될 수 있습니다.  
· 자세한 내용은 UW 신계약 매뉴얼을 통해 확인해 주시기 바랍니다. (각 특약별 동시·의무가입 조건 및 연계배수 등)



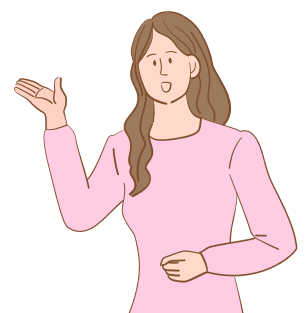
# M-케어건강보험무 (간편고지형 3N5) 기본형

해약환급금이 없는 유형

2025년 6월 기준

상품명 <small>간편고지</small>		고지 (N)	단일계약 최대가입금액				
			~30세	~40세	~50세	~60세	61세 이상
수술	질병수술 합산 당/타사 170만원	1~5	40만원				20만원
	질병수술특약	0	합산 40만원				20만원
	질병수술(백내장 및 대장용종 제외)특약	1~5	40만원				20만원
	질병수술(백내장 및 대장용종 제외)특약 (종합병원)	0	40만원				20만원
	질병수술(백내장 및 대장용종 제외)특약 (상급종합병원)	1~5	50만원				20만원
	질병수술(백내장 및 대장용종 제외)특약 (종합병원)	0	50만원				20만원
	질병수술(특정 경증질병 제외)특약	1~5	100만원 *질병수술 합산제외				20만원
	질병수술(특정 경증질병 제외)특약	0	50만원 *질병수술 합산제외				20만원
	질병수술특약 <small>체증형</small>	1~5	40만원				20만원
	질병수술(백내장 및 대장용종 제외)특약 <small>체증형</small>	0	합산 40만원				20만원
	질병수술(백내장 및 대장용종 제외)특약 <small>체증형</small>	1~5	40만원				20만원
	질병수술(백내장 및 대장용종 제외)특약 <small>체증형</small>	0	40만원				20만원
	질병수술(백내장 및 대장용종 제외)특약 <small>체증형</small>	1~5	50만원				20만원
	질병수술(백내장 및 대장용종 제외)특약 <small>체증형</small>	0	50만원				20만원
	재해수술 합산 당/타사 170만원	1~5	40만원				20만원
	재해수술특약	0	40만원				20만원
	재해수술특약 (종합병원)	1~5	50만원				20만원
	재해수술특약 (종합병원)	0	20만원				20만원
	재해수술특약 (상급종합병원)	1~5	80만원				20만원
	재해수술특약 (상급종합병원)	0	50만원				20만원
	재해수술특약 <small>체증형</small>	1~5	40만원				20만원
	재해수술특약 <small>체증형</small>	0	40만원				20만원
	재해수술특약 <small>체증형</small>	1~5	50만원				20만원
	재해수술특약 <small>체증형</small>	0	20만원				20만원
	재해수술특약 <small>체증형</small>	1~5	80만원				20만원
	재해수술특약 <small>체증형</small>	0	50만원				20만원

**질병수술특약**  
- 2개월내 3건까지 가입 가능(당/타사 건수 합산)  
- 단독가입시 최대 30만원  
- FC본인계약: 최대 30만원  
- 8대기관양성종양 및 폴립수술특약 동시가입시  
합산 50만원까지



· 2025년 6월 인수기준으로 작성된 자료이며, 위험등급별, 실제 가입한 보험, 건강 상태, 회사의 정책 등에 따라 변경될 수 있습니다.  
· 자세한 내용은 UW 신계약 매뉴얼을 통해 확인해 주시기 바랍니다. (각 특약별 동시·의무가입 조건 및 연계배수 등)

# M-케어건강보험무 (간편고지형 3N5) 기본형 해약환급금이 없는 유형

2025년 6월 기준

상품명 <span>간편고지</span>		고지 (N)	단일계약 최대가입금액				
			~30세	~40세	~50세	~60세	61세 이상
<div><div><div>1-5종수술</div><div>1-7종수술</div><div>동시 가입 가능</div></div><div><div>수술</div><div><div><div>+</div><div>4대기관 중증질병수술특약 II (관혈)</div><div>4대기관 중증질병수술특약 II (비관혈)</div></div></div></div></div>	1-5종수술특약 (1종)	공통	10~20만원				
	1-5종수술특약 (2종)	공통	10~40만원 <span>*2종은 5종의 0.1배 이내</span>				
	<div>+</div> 1-5종수술특약 (3종)	공통	10~300만원				
	1-5종수술특약 (4종)	공통	100~1,000만원				
	1-5종수술특약 (5종)	공통	100~2,000만원				
	1~7종 수술특약(급여)	1~5	<span>2,000만원(2구좌)</span> (1구좌: 10만원/20만원/30만원/50만원/100만원/300만원/500만원)				
		0	1,000만원				
	15대질환수술특약	공통	100만원				
	<div><div><div>+</div><div>4대기관 중증질병수술특약 II (관혈)</div><div>4대기관 중증질병수술특약 II (비관혈)</div></div></div>	1~5	2,000만원			1,000만원	
		0	1,000만원				
		1~5	400만원			200만원	
		0	200만원				
	8대기관 양성종양 및 3대기관 폴립수술특약	공통	20만원			10만원	
	양성뇌종양수술특약	공통	200만원				
	특정장기절제수술특약	1~5	200만원				
		0	100만원				
	인공관절치환수술특약	1~5	<span>1,000만원</span> (단, 66세이상 500만원)				
		0	200만원				

1-5종수술  
1-7종수술  
동시 가입 가능



· 2025년 6월 인수기준으로 작성된 자료이며, 위험등급별, 실제 가입한 보험, 건강 상태, 회사의 정책 등에 따라 변경될 수 있습니다.  
· 자세한 내용은 UW 신계약 매뉴얼을 통해 확인해 주시기 바랍니다. (각 특약별 동시·의무가입 조건 및 연계배수 등)

판매인 교육용

본 자료는 사내교육용 자료로 고객에게 교부, 배포할 수 없으며 특히 보험안내자료(광고, 선전물)로의 사용을 엄격히 금지합니다.  
사내한-25-05-023(2025.05.28 ~ 2026.05.27) 고객제시불가

# M-케어건강보험무 (간편고지형 3N5) 기본형 해약환급금이 없는 유형

2025년 6월 기준

상품명 <small>간편고지</small>		고지 (N)	단일계약 최대가입금액					
			~30세	~40세	~50세	~60세	61세 이상	
입원 & 통원	입원특약 (1일이상 120일한도)	1~5 0	당사/타사합산 10만원 (실손가입자 7만원)		입원 합산	7만원	4만원	
						2만원		
	입원특약 (상급종합병원)(1일이상 120일한도)	1~5 0	당사/타사합산 20만원 (실손가입자 14만원)			14만원		
						10만원		
	1인실입원특약 (상급종합병원)(1일이상 30일한도)	1~5 0	입원 합산 + 1인실 입원합산 당사/타사합산 60만원 (실손가입자 42만원)			50만원		
						10만원		
	1인실입원특약 (종합병원)(1일이상 30일한도)	1~5 0				20만원		
						5만원		
	2~3인실입원특약 (상급종합병원)(1일이상 30일한도)	1~5 0	입원 합산 + 2~3인실 입원합산 당사/타사합산 20만원 (실손가입자 14만원)			5만원		
						3만원		
	2~3인실입원특약 (종합병원)(1일이상 30일한도)	1~5 0				5만원		
						2만원		
	4~5인실입원특약 (상급종합병원)(1일이상 30일한도)	1~5 0	입원 합산 + 4~5인실 입원합산 당사/타사합산 20만원 (실손가입자 14만원)			5만원		
						3만원		
4~5인실입원특약 (종합병원)(1일이상 30일한도)	1~5 0				5만원			
					2만원			
장해	중환자실입원특약 (1일이상 60일한도)	1~5 0	입원특약(1~120일) + 중환자실 당사/타사합산 30만원 (실손가입자 21만원)			21만원		
						10만원		
	15대질환입원특약 (1일이상 120일한도)	공통				2만원		
	응급실내원특약	1~5 0	당사/타사합산 15만원 (실손가입자 10만원)			10만원		
						1만원		
	재해장해 합산	재해장해보장특약 3~100%	1~5 0				5,000만원	
							3,000만원	
		재해장해50%이상보장특약 (최초1회한)	1~5 0				1억원	
							5,000만원	
질병장해 합산	질병장해보장특약 3~100%	1~5 0	2,000만원			1,000만원		
						1,000만원		
		질병장해50%이상보장특약 (최초1회한)	1~5 0				5,000만원	
							2,000만원	
	청각장해보장특약	1~5 0				500만원		
						200만원		
재해	재해골절진단특약	1~5 0				50만원	타사합산 골절진단 150만원	
						20만원		
	집스치료특약	1~5 0				50만원	타사합산 집스치료 100만원	
						20만원		

※ 재해장해진단(3%이상+50%이상) : 당사합산 1억, 타사합산 없음  
단, 1년 이내 당/타사 가입건수 5건 초과 시 가입거절 가능

※ 질병장해진단 (3%이상+50%이상) : 당사합산 5천, 타사합산 1억

· 2025년 6월 인수기준으로 작성된 자료이며, 위험등급별, 실제 가입한 보험, 건강 상태, 회사의 정책 등에 따라 변경될 수 있습니다.

· 자세한 내용은 UW 신계약 매뉴얼을 통해 확인해 주시기 바랍니다. (각 특약별 동시·의무가입 조건 및 연계배수 등)

# M-케어건강보험무 (간편고지형 3N5) 갱신형

2025년 6월 기준

상품명 <small>간편고지</small>		고지 (N)	단일계약 최대가입금액				
			~30세	~40세	~50세	~60세	61세 이상
주계약 (재해사망)		공통	최소 2,000만원 ~ 최대 4,000만원				
사망	정기사망특약	1~5	1억원				
		0	가입불가				
	재해사망특약	공통	1억원				
통합 암 진단	① 통합암(전이포함)진단(두경부암)특약	1~5	3,000만원				
		0	1,000만원				
	② 통합암(전이포함)진단(위암 및 식도암)특약	1~5	3,000만원				
		0	1,000만원				
	③ 통합암(전이포함)진단 (소장·대장·항문암 및 기타암)특약	1~5	3,000만원				
		0	1,000만원				
	④ 통합암(전이포함)진단 (간·담낭·담도암 및 췌장암)특약	1~5	3,000만원				
		0	1,000만원				
	⑤ 통합암(전이포함)진단 (항문내기관·중피성암 및 연조직암)특약	1~5	3,000만원				
		0	1,000만원				
암 진단	⑥ 통합암(전이포함)진단 (골·피부 등 전신부위암)특약	1~5	3,000만원				
		0	1,000만원				
	⑦ 통합암(전이포함)진단 (유방·비뇨기관·부신암 및 내분비선암)특약	1~5	3,000만원				
		0	1,000만원				
	⑧ 남: 통합암(전이포함)진단(남성생식기암)특약 여: 통합암(전이포함)진단(여성생식기암)특약	1~5	3,000만원				
		0	1,000만원				
	⑨ 통합암(전이포함)진단 (뇌암 및 중추신경계통암)특약	1~5	3,000만원				
		0	1,000만원				
	⑩ 통합암(전이포함)진단(혈액암)특약	1~5	3,000만원				
		0	1,000만원				
암 진단	암(유사암 제외)진단특약	공통	5,000만원				
	유사암진단특약	공통	2,000만원				
	암(유사암 및 성별암 제외)진단특약	공통	5,000만원				
	전이암진단특약(림프절전이암)	1~5	3,000만원				
		0	1,000만원				
	전이암진단특약(특정전이암)	1~5	3,000만원				
		0	1,000만원				
암 치료	고액암진단특약	1~5	5,000만원				
		0	2,000만원				
	*암주요치료비특약(기타피부암 및 갑상선암 제외)	공통	정액형	최소 100만원 ~ 최대 2,000만원			
	암주요치료비특약(기타피부암 및 갑상선암)	공통	정액형	최소 100만원 ~ 최대 400만원			
	*암주요치료비특약(기타피부암 및 갑상선암 제외) (상급종합병원)	공통	정액형	최소 100만원 ~ 최대 2,000만원			
	암주요치료비특약(기타피부암 및 갑상선암) (상급종합병원)	공통	정액형	최소 100만원 ~ 최대 400만원			
	*비급여(전액본인부담 포함) 암주요치료비특약	공통	정액형	최소 100만원 ~ 최대 2,000만원			
	월지급 치료지원특약(암(유사암제외)진단)	1~5	월지급형	최소 10만원 ~ 최대 100만원 (합산시 40배)			
		0		최소 10만원 ~ 최대 20만원 (합산시 40배)			

**\*암진단금 당사합산 : 2억(61세이상 1.5억)**  
**[ 당사합산 적용특약 (3종) ]**  
 ① 암(유사암제외)진단, ② 암(유사암 및 성별암 제외) 진단,  
 ③ 월지급 치료지원특약 (암진단)(가입금액의 40배)  
**\*유사암진단금 당사합산 : 4천(61세이상 3천)**  
**\*암진단금 타사합산 : 4억**  
**[ 타사합산 적용특약 (4종) ]**  
 ① 암(유사암제외)진단, ② 암(유사암 및 성별암 제외) 진단,  
 ③ 월지급 치료지원특약(암진단),  
 ④ 통합암진단 (10종특약 총 가입금액의 0.1배)

※ 해당특약은 '여성'의 경우 다른 그룹의 가입금액 이내에서 가입가능

**\*암주요치료 유사담보합산 - 1.51억 (타사합산 없음)**  
**[ 암주요치료비 유사담보합산 적용특약 (7종) ]**  
 ① 암주요치료비특약(기/갑제외),  
 ② 암주요치료비특약(기/갑제외)(상급종합병원),  
 ③ 비급여 암주요치료비,  
 ④ 항암약물치료특약, ⑤ 항암방사선치료특약,  
 ⑥ 비급여 항암약물치료특약, ⑦ 신암수술특약(관혈)

합산 4천이내  
4~6월 한정

합산 4천이내

· 2025년 6월 인수기준으로 작성된 자료이며, 위험등급별, 실제 가입한 보험, 건강 상태, 회사의 정책 등에 따라 변경될 수 있습니다.

· 자세한 내용은 UW 신계약 매뉴얼을 통해 확인해 주시기 바랍니다. (각 특약별 동시·의무가입 조건 및 연계배수 등)



# M-케어건강보험무 (간편고지형 3N5) 갱신형

2025년 6월 기준

상품명 <small>간편고지</small>		고지 (N)	단일계약 최대가입금액				
			~30세	~40세	~50세	~60세	61세 이상
항암 치료	*비급여(전액본인부담 포함) 항암약물치료특약	공통	3,000만원 *당사 비례형 가입자 1,000만원				
	항암약물치료특약	1~5	5,000만원				
		0	1,000만원				
	항암방사선치료특약	1~5	7,000만원				
		0	1,000만원				
	표적항암약물치료특약	1~5	1억원		8,000만원		
		0	5,000만원				3,000만원
	특정면역항암약물허가치료특약	1~5	5,000만원 (*특정면역항암약물: 카타+면역관문+항체약물)				
		0	3,000만원				
	특정항암호르몬약물허가치료특약	공통	100만원				
	갑상선암수술 후호르몬약물 허가치료특약	1~5	100만원				
		0	50만원				
	항암양성자방사선치료특약	1~5	3,000만원				
		0	1,000만원				
암 수술 & 입원	항암세기조절방사선치료특약	1~5	2,000만원				
		0	1,000만원				
	항암정위방사선치료특약	1~5	2,000만원				
		0	1,000만원				
	NEW 항암중입자방사선치료특약	1~5	5,000만원				
		0	3,000만원				
	*신암수술특약 II(관혈)	공통	1,000만원				
	신암수술특약 II(비관혈)	공통	200만원				
	암 다빈치로봇수술특약	1~5	1,000만원				
		0	500만원				
암 통원	암(갑상선암 및 전립선암 제외) 다빈치로봇수술특약	1~5	1,000만원				
		0	500만원				
	암직접치료입원특약 (요양병원제외)(1일이상 120일한도)	공통	3만원				
	암직접치료입원특약 (상급종합병원)(1일이상 120일한도)	공통	7만원				
	요양병원 암 입원특약 (1일이상 60일한도)	공통	1만원				
	암직접치료통원특약(합산시 4배)	1~5	15만원				
		0	5만원				
	암직접치료통원특약 (종합병원, 연간30일한도)	1~5	10만원				
		0	5만원				
	암직접치료통원특약 (상급종합병원, 한도없음)	1~5	10만원				
		0	5만원				
	암직접치료통원특약 (상급종합병원, 연간30일한도)	1~5	25만원				
		0	20만원				

합산 6천이내  
\*당사 비례형 가입자  
5천이내

EVENT  
4-6월

고객항암치료  
당사/타사합산  
3억

Point  
암다빈치로봇수술시  
관혈수술로 보장  
(감액 X, 면책 X)

\*당사/타사합산 20만원  
(실손가입자 14만원)

\*당사/타사합산 2만원

\*당사/타사합산 35만원  
(실손가입자 25만원)

· 2025년 6월 인수가준으로 작성된 자료이며, 위험등급별, 실제 가입한 보험, 건강 상태, 회사의 정책 등에 따라 변경될 수 있습니다.  
· 자세한 내용은 UW 신계약 매뉴얼을 통해 확인해 주시기 바랍니다. (각 특약별 동시·의무가입 조건 및 연계배수 등)

# M-케어건강보험무 (간편고지형 3N5) 갱신형

2025년 6월 기준

상품명 <span>간편고지</span>		고지 (N)	단일계약 최대가입금액				
			~30세	~40세	~50세	~60세	61세 이상
뇌심 진단	뇌출혈진단특약	1~5	8,000만원				5,000만원
		0	3,000만원				2,000만원
	뇌혈관질환진단특약	1~5	4,000만원			2,000만원	
		0	2,000만원			1,000만원	
	뇌혈관질환산정특례대상보장특약 (연간1회한)	1~5	2,000만원				
		0	1,000만원				500만원
	20대뇌질환진단특약	공통	500만원				
	급성심근경색증진단특약	1~5	8,000만원				5,000만원
		0	3,000만원				2,000만원
	허혈성심장질환진단특약	1~5	4,000만원			2,000만원	
		0	2,000만원			1,000만원	
	심장질환산정특례대상보장특약 (연간1회한)	1~5	2,000만원				
		0	1,000만원				500만원
	특정순환기계질환진단특약	1~5	1,000만원			600만원	
0		<span>합산 1천</span>	200만원		<span>합산 6백</span>		
특정순환기계질환 (뇌혈관질환 및 허혈성심장질환 제외)진단특약	1~5	500만원			300만원		
	0	200만원					
부정맥진단특약	1~5	500만원			300만원		
	0	300만원					
심부전진단특약	1~5	500만원			300만원		
	0	300만원					

합산 1천

합산 6백

## ※ 뇌출혈진단금: 당사합산 1억원 (61세이상 8천), 타사합산 3억

① 뇌출혈진단특약, ② 월지급 치료지원특약(뇌출혈)(가입금액의 40배)

## ※ 뇌혈관진단금: 당사합산 7천 (51세이상 4천), 타사합산 1억

① 뇌혈관진단특약(일반/체중), ② 월지급 치료지원특약(뇌혈관)(가입금액의 40배), ③ 20대뇌질환진단특약, ④ 특정순환기계진단특약(2종)

## ※ 급성심근경색진단금: 당사합산 1억원 (61세이상 8천), 타사합산 3억

① 급성심근경색진단특약, ② 월지급 치료지원특약(급성심근경색)(가입금액의 40배)

## ※ 허혈성심장질환진단금: 당사합산 7천 (51세이상 4천), 타사합산 1억

① 허혈성심장질환진단금(일반/체중), ② 월지급 치료지원특약(허혈성심장)(가입금액의 40배), ③ 32대심장질환특약, ④ 특정순환기계진단특약(2종)

## ※ 부정맥진단 유사담보 당사합산: 1.5천 (51세이상 1천) 4~6월 한정

① 부정맥진단특약, ② 특정순환기계진단특약(2종), ③ 32대심장질환특약(판매중지)

## ※ 심부전진단 유사담보 당사합산: 1.5천 (51세이상 1천) 4~6월 한정

① 심부전진단특약, ② 특정순환기계진단특약(2종), ③ 32대심장질환특약(판매중지)

## ※ 뇌주요치료 유사담보: 당사합산 1.2억 (51세이상 8천만)

① 뇌심주요치료비특약, ② 뇌심주요치료비특약(상급종합병원), ③ 뇌혈관질환수술특약(일반/체중), ④ 4대기관중증질환수술특약(관혈), ⑤ 혈전용해/급성심근경색증 혈전용해치료특약, ⑥ 특정 뇌 혈전제거치료특약

\*뇌혈관질환수술특약+4대기관중증질환수술(관혈): 4천 (51세이상 2천)

## ※ 심장주요치료 유사담보: 당사합산 1.2억 (51세이상 8천만)

① 뇌심주요치료비특약, ② 뇌심주요치료비특약(상급종합병원), ③ 허혈성심장질환수술특약(일반/체중), ④ 4대기관중증질환수술특약(관혈), ⑤ 혈전용해/급성심근경색증 혈전용해치료특약, ⑥ 특정 심장 혈전제거치료특약

\*허혈성심장질환수술특약+4대기관중증질환수술(관혈): 4천 (51세이상 2천)

· 2025년 6월 인수기준으로 작성된 자료이며, 위험등급별, 실제 가입한 보험, 건강 상태, 회사의 정책 등에 따라 변경될 수 있습니다.

· 자세한 내용은 UW 신계약 매뉴얼을 통해 확인해 주시기 바랍니다. (각 특약별 동시·의무가입 조건 및 연계배수 등)

# M-케어건강보험무 (간편고지형 3N5) 갱신형

2025년 6월 기준

상품명 <span>간편고지</span>		단일계약 최대가입금액				
			~30세	~40세	~50세	~60세 61세 이상
뇌심 치료	뇌심 주요치료비특약	공통	정액형	최소 100만원 ~ 최대 2,000만원		
	뇌심주요치료비특약 (상급종합병원)	공통	정액형	최소 100만원 ~ 최대 2,000만원		
	월지급 치료지원특약 (뇌출혈진단)	1~5 0	월지급형 (합산시 40배)	70만원		50만원
	월지급 치료지원특약 (뇌혈관질환진단)	1~5 0		30만원	20만원	
	월지급 치료지원특약 (급성심근경색증진단)	1~5 0		70만원		50만원
	월지급 치료지원특약 (허혈성심장질환진단)	1~5 0		30만원	20만원	
	2대질환 특정재활치료보장특약	1~5 0		3만원		1만원
뇌심 수술	뇌혈관질환수술특약	1~5 0		2,000만원	1,000만원	
	허혈성심장질환수술특약	1~5 0		1,000만원	500만원	
	뇌질환 스텐트삽입술 및 풍선혈관성형수술특약	1~5 0		200만원	100만원	
	심장질환 스텐트삽입술 및 풍선혈관성형수술특약	1~5 0		200만원	100만원	
	급성뇌경색증 혈전용해치료특약	1~5 0		3,000만원	2,000만원	
	급성심근경색증 혈전용해치료특약	1~5 0		3,000만원	2,000만원	
	특정 뇌 혈전제거치료특약	1~5 0		3,000만원	2,000만원	
	특정 심장 혈전제거치료특약	1~5 0		3,000만원	2,000만원	
	뇌혈관질환통원특약 (연간10일한도)	1~5 0		10만원	2만원	
	뇌혈관질환통원특약 (종합병원, 연간30일한도)	1~5 0		10만원	3만원	
뇌심 통원	뇌혈관질환통원특약 (상급종합병원, 연간30일한도)	1~5 0		15만원	10만원	
	허혈성심장질환통원특약 (연간10일)	1~5 0		10만원	2만원	
	허혈성심장질환통원특약 (종합병원, 연간30일)	1~5 0		10만원	3만원	
	허혈성심장질환통원특약 (상급종합병원, 연간30일)	1~5 0		15만원	10만원	

· 2025년 6월 인수기준으로 작성된 자료이며, 위험등급별, 실제 가입한 보험, 건강 상태, 회사의 정책 등에 따라 변경될 수 있습니다.  
· 자세한 내용은 UW 신계약 매뉴얼을 통해 확인해 주시기 바랍니다. (각 특약별 동시·의무가입 조건 및 연계배수 등)

# M-케어건강보험무 (간편고지형 3N5) 갱신형

2025년 6월 기준

상품명 <small>간편고지</small>		고지 (N)	단일계약 최대가입금액				
			~30세	~40세	~50세	~60세	61세 이상
관심 질병	갑상선기능항진증치료특약	1~5			50만원		
		0			20만원		
	대상포진진단특약	1~5			30만원		
		0			10만원		
	통풍진단특약	1~5			30만원		
		0			10만원		
	특정녹내장진단특약	1~5			30만원		
		0			10만원		
	전립선비대증진단특약	1~5			10만원		
		0			5만원		
관심 질병	간경변증 진단특약	1~5			60만원		
		0			20만원		
	요로결석진단특약	1~5			30만원		
		0			10만원		
	간·폐·신장 전조질환진단특약	1~5			10만원		
		0			5만원		
	중증무릎관절연골손상진단특약	1~5			500만원 (단, 66세이상 200만원)		
		0			100만원		
검진 검사	급여6대질병진단검사비지원특약 (연간1회한)	1~5			5만원		
		0			3만원		
	갑상선바늘생검조직병리진단특약	공통			10만원		
	전립선바늘생검조직병리진단특약	1~5			20만원		
간병인 합산	간병인사용입원특약(재해) (요양병원 제외)(1일이상 180일한도)	1~5			15만원		
		0			5만원		
	간병인사용입원특약(질병) (요양병원 제외)(1일이상 180일한도)	1~5			15만원		
		0			5만원		
	간병인사용입원특약(재해) (요양병원)(1일이상 180일한도)	1~5			5만원		
		0			2만원		
	간병인사용입원특약(질병) (요양병원)(1일이상 180일한도)	1~5			5만원		
		0			2만원		
간호 간병	간호간병통합서비스사용입원특약(재해) (요양병원 제외)(1일이상 180일한도)	1~5			7만원		
		0			5만원		
	간호간병통합서비스사용입원특약(질병) (요양병원 제외)(1일이상 180일한도)	1~5			7만원		
		0			5만원		

※ 간병인사용입원 합산 (일반+체증)  
- 당사합산: 요양제외 15만원, 요양 5만원  
- 타사합산: 요양제외+요양 20만원

**설계 Tip**  
※ (재해)와 (질병) 동시가입 필수  
※ (일반)과 (체증형) 동시가입 가능  
※ 간병인(요양병원)은 (요양병원 제외) 가입 필수

※ 간호간병통합서비스 (일반+체증)  
- 당사합산 7만원  
- 타사합산 7만원

· 2025년 6월 인수기준으로 작성된 자료이며, 위험등급별, 실제 가입한 보험, 건강 상태, 회사의 정책 등에 따라 변경될 수 있습니다.  
· 자세한 내용은 UW 신계약 매뉴얼을 통해 확인해 주시기 바랍니다. (각 특약별 동시·의무가입 조건 및 연계배수 등)

# M-케어건강보험무 (간편고지형 3N5) 갱신행

2025년 6월 기준

상품명 <small>간편고지</small>		고지 (N)	단일계약 최대가입금액				
			~30세	~40세	~50세	~60세	61세 이상
질병수술 합산 당/타사 170만원	질병수술특약	1~5	40만원				20만원
		0	합산 40만원				
	질병수술(백내장 및 대장용종 제외)특약	1~5	40만원				
		0	40만원				
	질병수술(백내장 및 대장용종 제외)특약 (종합병원)	1~5	50만원				
		0	50만원				
재해수술 합산 당/타사 170만원	질병수술(백내장 및 대장용종 제외)특약 (상급종합병원)	1~5	80만원				
		0	50만원				
	질병수술(특정 경증질병 제외)특약	1~5	100만원 *질병수술 합산제외				
		0	50만원 *질병수술 합산제외				
	재해수술특약	1~5	40만원				
		0	40만원				
수술	재해수술특약 (종합병원)	1~5	50만원				
		0	20만원				
	재해수술특약 (상급종합병원)	1~5	80만원				
		0	50만원				
	1-5종수술특약 (1종)	공통	10~20만원				
	1-5종수술특약 (2종)	공통	10~40만원 *2종은 5종의 0.1배 이내				
	1-5종수술특약 (3종)	공통	10~300만원				
	1-5종수술특약 (4종)	공통	100~1,000만원				
	1-5종수술특약 (5종)	공통	100~2,000만원				
	1~7종 수술특약(급여)	1~5	2,000만원 (1구좌: 10만원/20만원/50만원/200만원/500만원)				
		0	1,000만원				
	15대질환수술특약	공통	100만원				
	4대기관 중증질병수술특약 II (관혈)	1~5	2,000만원		1,000만원		
		0	1,000만원				
	4대기관 중증질병수술특약 II (비관혈)	1~5	400만원		200만원		
		0	200만원				
	8대기관 양성종양 및 3대기관 폴립수술특약	공통	20만원		10만원		
	양성뇌종양수술특약	공통	200만원				
	인공관절치환수술특약	1~5	1,000만원 (단, 66세이상 500만원)				
		0	200만원				

· 2025년 6월 인수가준으로 작성된 자료이며, 위험등급별, 실제 가입한 보험, 건강 상태, 회사의 정책 등에 따라 변경될 수 있습니다.

· 자세한 내용은 UW 신계약 매뉴얼을 통해 확인해 주시기 바랍니다. (각 특약별 동시·의무가입 조건 및 연계배수 등)

# M-케어건강보험무 (간편고지형 3N5) 갱신행

2025년 6월 기준

상품명 <span>간편고지</span>		고지 (N)	단일계약 최대가입금액				
			~30세	~40세	~50세	~60세	61세 이상
입원 & 통원	입원특약 (1일이상 120일한도)	1~5 0	당사/타사합산 10만원 (실손가입자 7만원)	입원 합산		7만원	4만원
						2만원	
	입원특약 (상급종합병원)(1일이상 120일한도)	1~5 0	당사/타사합산 20만원 (실손가입자 14만원)			14만원	
						10만원	
	1인실입원특약 (상급종합병원)(1일이상 30일한도)	1~5 0	입원 합산 + 1인실 입원합산 당사/타사합산 60만원 (실손가입자 42만원)				50만원
							10만원
	1인실입원특약 (종합병원)(1일이상 30일한도)	1~5 0					20만원
							5만원
	2-3인실입원특약 (상급종합병원)(1일이상 30일한도)	1~5 0	입원 합산 + 2-3인실 입원합산 당사/타사합산 20만원 (실손가입자 14만원)				5만원
							3만원
	2-3인실입원특약 (종합병원)(1일이상 30일한도)	1~5 0					5만원
							2만원
장해	4-5인실입원특약 (상급종합병원)(1일이상 30일한도)	1~5 0	입원 합산 + 4-5인실 입원합산 당사/타사합산 20만원 (실손가입자 14만원)				5만원
							3만원
	4-5인실입원특약 (종합병원)(1일이상 30일한도)	1~5 0					5만원
							2만원
	중환자실입원특약 (1일이상 60일한도)	1~5 0	입원특약(1~120일) + 중환자실 당사/타사합산 30만원 (실손가입자 21만원)				21만원
							10만원
	15대질환입원특약 (1일이상 120일한도)	공통					2만원
	응급실내원특약	1~5 0	당사/타사합산 15만원 (실손가입자 10만원)				10만원
							1만원
	재해장해 합산	1~5					5,000만원
	재해장해보장특약 3~100%	0					3,000만원
	재해장해50%이상보장특약 (최초1회한)	1~5 0					1억원 5,000만원
재해	질병장해 합산	1~5					2,000만원 1,000만원
	질병장해보장특약 3~100%	0					1,000만원
	질병장해50%이상보장특약 (최초1회한)	1~5 0					5,000만원 2,000만원
	청각장해보장특약	1~5 0					500만원 200만원
	재해골절진단특약	1~5 0					50만원 20만원
	타사합산 골절진단 150만원						
	집스치료특약	1~5 0					50만원 20만원
	타사합산 집스치료 100만원						

※ 재해장해진단(3%이상+50%이상) : 당사합산 1억, 타사합산 없음  
단, 1년 이내 당/타사 가입건수 5건 초과 시 가입거절 가능

※ 질병장해진단 (3%이상+50%이상) : 당사합산 5천, 타사합산 1억

· 2025년 6월 인수기준으로 작성된 자료이며, 위험등급별, 실제 가입한 보험, 건강 상태, 회사의 정책 등에 따라 변경될 수 있습니다.

· 자세한 내용은 UW 신계약 매뉴얼을 통해 확인해 주시기 바랍니다. (각 특약별 동시·의무가입 조건 및 연계배수 등)



0~30세

# M-케어 0세부터 건강보험 무



2025년 5월 기준

주계약 보험기간	30세 만기	100세 만기	종신 만기
유형	기본형	해약환급금이 없는 유형	해약환급금이 없는 유형
가입나이	0세(태아X)~최대 15세	0세(태아X)~최대 30세	0세(태아X)~최대 30세
납입기간	10, 15, 20, 25, 30년납		
납입주기	월납 (최소보험료 : 1.5만원)		

구분	부가특약 MAP (요약)
주계약	재해장해보장 (*장해지급률 : 3~100%)
질병장해 (1)	질병장해보장특약 (*장해지급률 : 3~100%)
암 진단 (3)	암(유사암 제외)진단특약, 유사암 진단특약, 고액암 진단특약 (*유사암 : 기타피부암/갑상선암/경계성종양/제자리암/대장점막내암/비침습방광암)
암 치료 (2)	<b>정액형</b> 암주요치료비특약(기타피부암 및 갑상선암 제외), 암주요치료비특약(기타피부암 및 갑상선암)
암 수술 (2)	신암수술특약 II (관혈), 신암수술특약 II (비관혈)
항암치료 (9)	항암약물치료특약, 항암방사선치료특약, 표적항암약물허가치료특약, 특정면역항암약물허가치료특약, 특정항암호르몬약물허가치료특약 <b>기본형 미부가</b> , 갑상선암수술 후 호르몬약물허가치료특약 <b>기본형 미부가</b> , 항암양성자방사선치료특약, 항암세기조절방사선치료특약, 항암정위방사선치료특약
암 입원 (2)	암직접치료입원특약(요양병원 제외, 1일이상 120일한도), 암직접치료입원특약(상급종합병원, 1일이상 120일한도)
암 통원 (4)	암직접치료통원특약, 암직접치료통원특약(종합병원, 연간30일한도), 암직접치료통원특약(상급종합병원), 암직접치료통원(상급종합병원, 연간30일한도)
뇌심 (4)	뇌혈관질환진단특약, 허혈성심장질환진단특약, 뇌혈관질환수술특약 <b>기본형 미부가</b> , 허혈성심장질환수술특약 <b>기본형 미부가</b>
수술 (8)	1-5종수술특약(1종), 1-5종수술특약(2종), 1-5종수술특약(3종), 1-5종수술특약(4종), 1-5종수술특약(5종), 질병수술특약, 재해수술특약, 조혈모세포이식수술특약
입원/통원 (5)	입원특약(1일이상 10일한도), 입원특약(1일이상 120일한도), 입원특약(상급종합병원)(1일이상 120일한도), 중환자실입원특약, 응급실내원특약
재해 (3)	재해골절진단특약, 갑식치료특약, 특정법정감염병진단특약, 중대한 화상 및 부식 진단특약
어린이 (1)	수족구 진단특약(연간1회한)
납입면제(1)	납입면제특약 보험료납입면제형(50%장해 및 3대질병)

# M-케어 0세부터 건강보험 무

2025년 6월 기준

상품명		단일계약 최대가입금액			
		0세~	~5세	~15세	~30세
주계약	보장내용: 재해장해보험금 (*장해지급률: 3~100%)	최소 100만원 ~ 최대 1억원 (주계약 연계 가입기준 없음)			
장해	질병장해진단특약 (*장해지급률: 3~100%)	5,000만원			
암 진단	암(유사암 제외)진단특약	1억원			
	유사암진단특약 (*유사암: 기/갑/경/제/대/비)	2,000만원			
	고액암진단특약	1억원			
암 치료	*암주요치료비특약(기타피부암 및 갑상선암 제외)	정액형 A 최소 100만원 ~ 최대 3,000만원			
	암주요치료비특약(기타피부암 및 갑상선암)	정액형 B 최소 100만원 ~ 최대 600만원			
암 수술	신암수술특약 II (관혈)	2,500만원			
	신암수술특약 II (비관혈)	500만원			
항암 치료	*항암약물치료특약	5,000만원			
	*항암방사선치료특약	7,000만원			
	표적항암약물허가치료특약	1억원			
	특정면역항암약물허가특약 (*특정면역항암약물: 카티+면역관문+항체약물)	가입불가			(15세 이상~) 5,000만원
	특정항암호르몬약물허가치료특약	가입불가			(남 21세 이상~) (여 24세 이상~) 100만원
	갑상선암수술후호르몬약물허가치료특약	가입불가			(남 21세 이상~) (여 24세 이상~) 100만원
	항암양성자방사선치료특약	3,000만원			
	항암세기조절방사선치료특약	2,000만원			
	항암정위방사선치료특약	가입불가			(남 21세 이상~) (여 13세 이상~) 100만원
	항암정위방사선치료특약	가입불가			(남 21세 이상~) (여 13세 이상~) 100만원
암 입원	암직접치료입원특약 (요양병원 제외)(1일이상 120일한도)	10만원			
	암직접치료입원특약 (상급종합병원)(1일이상 120일한도)	10만원			
암 통원	암직접치료통원특약	15만원			
	암직접치료통원특약 (종합병원, 연간30일한도)	10만원			
	암직접치료통원특약 (상급종합병원, 한도없음)	10만원			
	암직접치료통원특약 (상급종합병원, 연간30일한도)	25만원			

\*암진단금 당사합산 : 2억(61세이상 1.5억)

【당사합산 적용특약 (3종)】

① 암(유사암제외)진단, ② 암(유사암 및 성별암 제외) 진단, ③ 월지급 치료지원특약(암진단)(가입금액의 40배)

\*유사암진단금 당사합산 : 4천(61세이상 3천)

\*암진단금 타사합산 : 4억

【타사합산 적용특약 (4종)】

① 암(유사암제외)진단, ② 암(유사암 및 성별암 제외) 진단, ③ 월지급 치료지원특약(암진단), ④ 통합암진단 (10종특약 총 가입금액의 0.1배)

\*암주요치료 합산한도  
- 1.5억 (타사합산 없음)

【암주요치료비 합산한도 적용특약 (7종)】

① 암주요치료비특약(기/갑제외), ② 암주요치료비특약(기/갑제외)(상급종합병원), ③ 비급여 암주요치료비, ④ 항암약물치료특약, ⑤ 항암방사선치료특약, ⑥ 비급여 항암약물치료특약, ⑦ 신암수술특약II(관혈)

Print ★ 암다빈치로봇수술 등  
신의료수술 보장

EVENT  
4-6월

고액항암치료 합산  
당사합산 2.5억  
타사합산 3억

\*당사/타사합산 20만원  
(실손가입자 14만원)

\*당사/타사합산 35만원  
(실손가입자 25만원)

· 2025년 6월 인수기준으로 작성된 자료이며, 위험등급별, 실제 가입한 보험, 건강 상태, 회사의 정책 등에 따라 변경될 수 있습니다.

· 자세한 내용은 UW 신계약 매뉴얼을 통해 확인해 주시기 바랍니다. (각 특약별 동시·의무가입 조건 및 연계배수 등)

# M-케어 0세부터 건강보험무

2025년 6월 기준

상품명		단일계약 최대가입금액			
		0세~	~5세	~15세	~30세
뇌심 관련	뇌혈관질환진단특약	5,000만원			
	허혈성심장질환진단특약	5,000만원			
	뇌혈관질환수술특약	가입불가			(15세 이상~) 4,000만원
	허혈성심장질환수술특약	가입불가			(15세 이상~) 4,000만원
수술	1-5종수술특약(1종)	10~20만원			
	1-5종수술특약(2종)	10~40만원 *2종은 5종의 0.1배 이내			
	+ 1-5종수술특약(3종)	10~300만원			
	1-5종수술특약(4종)	100~1,000만원			
	1-5종수술특약(5종)	100~2,000만원			
	질병수술특약	수술당 40만원	질병수술 당/타사 170만원		
	재해수술특약	재해당 40만원	재해수술 당/타사 170만원		
조혈모세포이식수술특약		3,000만원			
입원 & 통원	입원특약 (1일이상 10일한도)	입원 합산	당사/타사합산 10만원 (실손가입자 7만원)	7만원	합산 7만원
	입원특약 (상급종합병원)(120일한도)			7만원	
	입원특약 (120일한도)		당사/타사합산 20만원 (실손가입자 14만원)	14만원	
	중환자실입원특약		입원특약(1~120일) + 중환자실 당사/타사합산 30만원 (실손가입자 21만원)	21만원	
	응급실내원특약		10만원	당사/타사합산 15만원(실손가입자 10만원)	
재해	재해골절진단특약		50만원	타사합산 골절진단 150만원	
	김스치료특약		50만원	타사합산 김스치료 100만원	
	특정법정감염병진단특약		20만원		가입불가
	중대한 화상 및 부식 진단특약		5,000만원		
어린이	수족구 진단특약(연간1회한) (0~5세)		30만원		가입불가

## 복잡한 건강보험은 싫어요

**0세부터 30세** 연령대에 꼭 필요한 40여 종의 핵심 보장만 골라 담았습니다.

\*주계약 및 특약의 보장내용은 약관 및 상품설명서를 확인하시기 바랍니다.

## 0세부터 평생보장 선택이 가능해요

**30세 만기 / 100세 만기 / 종신만기**까지 다양한 보장기간을 선택하실 수 있습니다.

\*만기 뿐 아니라 [기본형] / [해약환급금이 없는 유형] 등 주계약의 형태도 선택 가능합니다.

## 0세부터 14세는 면책기간 / 감액기간도 없어요

**피보험자 0세~14세**까지는 **면책기간 / 감액기간 없이** 첫날부터 가입금액을 100% 보장합니다.

\*피보험자 15세~30세의 경우 암보장 관련 면책기간이 있으니 약관 등을 확인하시기 바랍니다.

## 통지의무가 없어요

어떤 직업을 가질 지, 어떤 취미를 가지게 될 지 알 수 없는 우리 아이, **통지의무 없이** 종신토록 보장합니다.

\***통지의무란?** 보험계약 이후 피보험자의 위험이 변동하는 경우 지체없이 변동사항을 보험회사에 알릴 의무입니다.

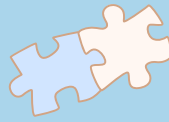
보험료 납입완료 유무, 납입면제 등 사유와 무관하게 통지의무를 하지 않을 경우 보험금 감액, 지급거부 등의 불이익이 발생할 수 있습니다.

*\*세일은 point!*



· 2025년 6월 인수가준으로 작성된 자료이며, 위험등급별, 실제 가입한 보험, 건강 상태, 회사의 정책 등에 따라 변경될 수 있습니다.

· 자세한 내용은 UW 신계약 매뉴얼을 통해 확인해 주시기 바랍니다. (각 특약별 동시·의무가입 조건 및 연계배수 등)



# M-케어 치매간병보험무



2025년 6월 기준

구분	기본형 <b>기</b>	해약환급금이 없는 유형 <b>무</b>
알릴의무	일반고지, 간편고지 355	
보험기간	90세, 95세, 종신	
납입기간	10년, 15년, 20년, 25년, 30년	
가입나이	30세 ~ 최대 75세	
납입주기	월납 (최소보험료 : 3만원)	

구분	부가특약 MAP (요약)
주계약	일반사망
장기요양 진단금	장기요양(1~2등급)진단특약, 장기요양(1~3등급)진단특약, 장기요양(1~4등급)진단특약, 장기요양(1~5등급)진단특약, 장기요양(1~인지지원등급)진단특약
장기요양 진단금 (월지급형)	장기요양(1~2등급)진단특약 월지급형, 장기요양(1~3등급)진단특약 월지급형, 장기요양(1~4등급)진단특약 월지급형, 장기요양(1~5등급)진단특약 월지급형, 장기요양(1~인지지원등급)진단특약 월지급형
장기요양 진단금 (시설)	장기요양(1~2등급)시설급여보장특약, 장기요양(1~3등급)시설급여보장특약, 장기요양(1~4등급)시설급여보장특약, 장기요양(1~5등급)시설급여보장특약, 장기요양(1~2등급)시설상급침실이용보장특약, 장기요양(1~3등급) 시설상급침실이용보장특약, 장기요양(1~2등급)시설식사재료비보장특약, 장기요양(1~3등급) 시설식사재료비보장특약
장기요양 진단금 (재가)	장기요양(1~2등급)재가급여보장특약, 장기요양(1~3등급)재가급여보장특약, 장기요양(1~4등급)재가급여보장특약, 장기요양(1~5등급)재가급여보장특약, 장기요양(1~인지지원등급)주야간보호보장특약, 장기요양(1~인지지원등급) 복지응구보장특약
장기요양 입원	장기요양(1~5등급)입원특약(1일이상 365일한도), 장기요양(1~5등급)간병인사용입원특약(요양병원제외)(1일이상 365일한도), 장기요양(1~5등급)간병인사용입원특약(요양병원)(1일이상 365일한도), 장기요양(1~5등급)간호간병통합서비스사용입원특약(요양병원제외)(1일이상 365일한도)
장기요양 납입면제	보험료 납입면제형(장기요양(1~3등급))
치매 진단금	치매·파킨슨·루게릭 진단특약, 치매진단특약(경도이상), 치매진단특약(중등도이상), 치매진단특약(중증), 알츠하이머치매진단특약, 중증치매산정특례대상보장특약
치매 진단금 (월지급형)	치매진단특약(경도이상) 월지급형, 치매진단특약(중등도이상) 월지급형, 치매진단특약(중증) 월지급형
치매 입원	치매입원특약(1일이상 365일한도), 치매간병인사용입원특약(요양병원제외)(1일이상 365일한도), 치매간병인사용입원특약(요양병원)(1일이상 365일한도), 치매간호간병통합서비스사용입원특약(요양병원제외)(1일이상 365일한도)
치매 통원	치매통원특약(연간30일한도), 치매통원특약(종합병원,연간30일한도), 치매통원특약(상급종합병원,연간30일한도)
치매 치료/검사	급여 치매약물치료특약, 급여 치매 및 뇌혈관질환 CT·MRI검사비지원특약
치매 납입면제	보험료 납입면제형(중등도이상치매)

간병입원 (~180일)	간병인사용입원특약(재해)/간병인사용입원특약(질병)(요양병원제외)(1일이상 180일한도), 간병인사용입원특약(재해)/간병인사용입원특약(질병)(요양병원)(1일이상 180일한도), 간호간병통합서비스사용입원특약(재해)/간호간병통합서비스사용입원특약(질병)(요양병원제외)(1일이상 180일한도)
시니어질환	백내장·녹내장수술특약, 대상포진·통풍진단특약, 인공관절치환수술특약, 중증무릎관절연골손상진단특약
재해	재해골절진단특약

# M-케어 치매간병보험무

2025년 6월 기준

상품명		단일계약 최대가입금액	
		30~65세	~75세
주계약	일반사망 보장	최소 50만원~최대 100만원 (주계약 연계가입 없음)	
장기요양 진단금	진단금 합산 장기요양(1~2등급)진단특약	3,000만원	2,000만원
	장기요양(1~3등급)진단특약	2,000만원	1,000만원
	장기요양(1~4등급)진단특약	1,500만원	1,000만원
	장기요양(1~5등급)진단특약	1,500만원	1,000만원
	장기요양(1~인지지원등급)진단특약	100만원	50만원
장기요양 진단금 (월지급형)	장기요양(1~2등급)진단특약 월지급형	50만원	30만원
	장기요양(1~3등급)진단특약 월지급형	10만원	
	장기요양(1~4등급)진단특약 월지급형	10만원	
	장기요양(1~5등급)진단특약 월지급형	10만원	
	장기요양(1~인지지원등급)진단특약 월지급형	60만원	30만원
장기요양 진단금 (시설)	시설 합산 장기요양(1~2등급)시설급여보장특약	100만원	50만원
	장기요양(1~3등급)시설급여보장특약	100만원	50만원
	장기요양(1~4등급)시설급여보장특약	100만원	50만원
	장기요양(1~5등급)시설급여보장특약	100만원	50만원
	장기요양(1~2등급) 시설상급침실이용보장특약	30만원	10만원
	장기요양(1~3등급) 시설상급침실이용보장특약	30만원	10만원
	장기요양(1~2등급) 시설식사재료비보장특약	30만원	10만원
	장기요양(1~3등급) 시설식사재료비보장특약	30만원	10만원
장기요양 진단금 (재가)	재가 합산 장기요양(1~2등급)재가급여보장특약	100만원	50만원
	장기요양(1~3등급)재가급여보장특약	100만원	50만원
	장기요양(1~4등급)재가급여보장특약	100만원	50만원
	장기요양(1~5등급)재가급여보장특약	100만원	50만원
	장기요양(1~인지지원등급) 주야간보호보장특약	60만원	30만원
	장기요양(1~인지지원등급) 복지용구보장특약	20만원	10만원
장기요양 입원	장기요양(1~5등급)입원특약 (1일이상 365일한도)	2만원	
	장기요양(1~5등급)간병인사용입원특약 (요양병원제외)(1일이상 365일한도)	5만원	3만원
	장기요양(1~5등급)간병인사용입원특약 (요양병원)(1일이상 365일한도)	2만원	
	장기요양(1~5등급) 간호간병통합서비스사용입원특약 (요양병원제외)(1일이상 365일한도)	1만원	

**\*인지지원등급**  
월지급형+주야간보호 합산한도  
60만원(66세이상 30만원)

합산 30만원

합산 10만원

합산 30만원

합산 10만원

**\* 장기요양+치매 간병인사용입원**  
당사/타사합산 5만원  
(66세이상 3만원)

## ※ 장기요양 진단금 당사합산 한도

- 1~2등급 + 1~3등급: 4천만원 (66세이상 3천만원)
- 1~4등급 + 1~5등급: 2천만원 (66세이상 1천만원)

## ※ 장기요양 시설 당사합산 한도

- 1~2등급 + 1~3등급: 100만원 (66세이상 50만원)
- 1~4등급 + 1~5등급: 100만원 (66세이상 50만원)

## ※ 장기요양 재가 당사합산 한도

- 1~2등급 + 1~3등급: 100만원 (66세이상 50만원)
- 1~4등급 + 1~5등급: 100만원 (66세이상 50만원)

· 2025년 6월 인수기준으로 작성된 자료이며, 위험등급별, 실제 가입한 보험, 건강 상태, 회사의 정책 등에 따라 변경될 수 있습니다.

· 자세한 내용은 UW 신계약 매뉴얼을 통해 확인해 주시기 바랍니다. (각 특약별 동시·의무가입 조건 및 연계배수 등)



# M-케어 치매간병보험

2025년 6월 기준

상품명		단일계약 최대가입금액	
		30~65세	~75세
치매진단금 합산	치매·파킨슨·루게릭 진단특약	1,000만원	500만원
치매 진단금	치매진단특약(경도이상)	1,000만원	500만원
	치매진단특약(중등도이상)	2,000만원	1,000만원
	치매진단특약(중증)	4,000만원	2,000만원
	알츠하이머치매진단특약	1,000만원	500만원
	중증치매산정특례대상보장특약	1,000만원	500만원
치매 진단금 (월지급형) (합산시 40배)	치매진단특약(경도이상) 월지급형	10만원	5만원
	치매진단특약(중등도이상) 월지급형	50만원	30만원
	치매진단특약(중증) 월지급형	100만원	50만원
치매 입원	치매입원특약(1일이상 365일한도)	2만원	
	치매간병인사용입원특약 (요양병원제외)(1일이상 365일한도)	5만원	3만원
	치매간병인사용입원특약 (요양병원)(1일이상 365일한도)	2만원	
	치매간호간병통합서비스사용입원특약 (요양병원제외)(1일이상 365일한도)	1만원	
치매 통원	치매통원특약 (연간30일한도)	2만원	
	치매통원특약 (종합병원,연간30일한도)	3만원	
	치매통원특약(상급종합병원,연간30일한도)	5만원	
치매 치료/검사	급여 치매약물치료특약	60만원	
	급여 치매 및 뇌혈관질환 CT·MRI검사비지원특약	20만원	
간병입원 (~180일)	간병인사용입원특약(재해) (요양병원제외)(1일이상 180일한도)	15만원	
	간병인사용입원특약(질병) (요양병원제외)(1일이상 180일한도)	15만원	
	간병인사용입원특약(재해) (요양병원)(1일이상 180일한도)	5만원	
	간병인사용입원특약(질병) (요양병원)(1일이상 180일한도)	5만원	
	간호간병통합서비스사용입원특약(재해) (요양병원제외)(1일이상 180일한도)	7만원	
	간호간병통합서비스사용입원특약(질병) (요양병원제외)(1일이상 180일한도)	7만원	
시니어 질환	백내장·녹내장수술특약	100만원	50만원
	대상포진·통풍진단특약	100만원	50만원
	인공관절질환수술특약	1,000만원	500만원
	중증무릎관절연골손상진단특약	200만원	100만원
재해	재해골절진단특약	50만원	

※ 장기요양+치매 간병인사용입원  
당사/타사합산 5만원  
(66세이상 3만원)

※ 간병인 사용입원 합산  
- 당사합산 : 요양제외 15만원, 요양 5만원  
- 타사합산 : 요양제외+요양 20만원

※ 간호간병통합서비스  
당사/타사합산 7만원

※ 치매진단금 당사합산 : 1.2억원 (66세이상 6천만원)  
 ※ 경도치매 당사/타사합산 : 당사합산 3천만원 (66세이상 1.5천만원), 타사합산 3천만원  
 ↳ 해당특약 : 치매진단특약(경도이상), 치매진단특약(경도이상)월지급형(가입금액 40배수), 알츠하이머진단(가입금액 0.5배)

· 2025년 6월 인수가준으로 작성된 자료이며, 위험등급별, 실제 가입한 보험, 건강 상태, 회사의 정책 등에 따라 변경될 수 있습니다.  
 · 자세한 내용은 UW 신계약 매뉴얼을 통해 확인해 주시기 바랍니다. (각 특약별 동시·의무가입 조건 및 연계배수 등)



# 암 걱정없는 암치료보험(갱신형)



2025년 5월 기준

구분	주요구조
보험기간	최초계약: 10년만기, 20년만기, 30년만기 갱신계약: 5년만기(최대 100세)
납입기간	전기납
가입나이	15세 ~ 최대 75세
납입주기	월납 (최소보험료: 2만원)

구분	부가특약 MAP (요약)
주계약	암(유사암 제외)진단 (*유사암: 기타피부암/갑상선암/경계성종양/제자리암/대장점막내암/비침습방광암)
의무가입특약	유사암진단특약
통합암진단 (10)	통합암(전이포함)진단(유사암제외)특약 (*암 그룹별 10종 특약) *통합암 그룹별 부위: ① 두경부암, ② 위암 및 식도암, ③ 소장·대장·항문암 및 기타암, ④ 간·담낭·담도암 및 췌장암, ⑤ 흉곽내기관·중피성암 및 연조직암, ⑥ 골·피부 등 전신부위암, ⑦ 유방·비뇨기관·부신암 및 내분비선암, ⑧ 남(남성생식기암) 여(여성생식기암), ⑨ 뇌암 및 중추신경계통암, ⑩ 혈액암
암 진단 (3)	암(유사암 및 성별암 제외)진단특약 (*성별암: 전립선암, 여성유방암), 전이암진단특약(림프절전이암), 전이암진단특약(특정전이암), 고액암진단특약, 신규암 산정특례대상보장특약
암 수술 (5)	신암수술특약 II (관혈), 신암수술특약 II (비관혈), 암 다빈치로봇수술특약, 암(갑상선 및 전립선암제외) 다빈치로봇수술특약, 급여 여성특화암수술특약
항암치료 (10)	항암약물치료특약, 항암방사선치료특약, 비급여(전액본인부담 포함) 항암약물치료특약, 표적항암약물허가치료특약, 특정면역항암약물허가치료특약 (*특정면역항암약물: 카티+면역관문+항체약물), 특정항암호르몬약물허가치료특약, 갑상선암수술후호르몬약물치료특약, 항암양성자방사선치료특약, 항암세기조절방사선치료특약, 항암정위방사선수술치료특약, 항암중입자방사선치료특약
암 치료 (5)	<div>정액형</div> 암주요치료비특약(기타피부암 및 갑상선암 제외), 암주요치료비특약(기타피부암 및 갑상선암), 암주요치료비특약(기타피부암 및 갑상선암 제외)(상급종합병원), 암주요치료비특약(기타피부암 및 갑상선암)(상급종합병원), 비급여(전액본인부담 포함) 암주요치료비특약 <div>월지급형</div> 월지급 치료지원특약(암(유사암제외)진단)
암 입원 (3)	암직접치료입원특약(요양병원제외, 1일이상 120일한도), 암직접치료입원특약(상급종합병원, 1일이상 120일한도), 요양병원 암입원특약(1일이상 60일한도)
암 통원 (4)	암직접치료통원특약, 암직접치료통원특약(종합병원, 연간30일한도), 암직접치료통원특약(상급종합병원), 암직접치료통원(상급종합병원, 연간30일한도)
검진/검사 (5)	암검사비(PET,MRI, CT,초음파)보장특약, 유방바늘생검조직병리진단특약, 갑상선바늘생검조직병리진단특약, 전립선바늘생검조직병리진단특약, 급여 비유전성유전자검사보장특약
암 재활 등 (5)	항암방사선치료 후 주요합병증보장특약, 급여 특정항암부작용치료약제보장특약, 급여 암 재활치료특약, 급여 암 통증완화치료특약, 말기암 호스피스 통증완화치료특약
납입면제 (1)	납입면제특약(암 납입면제형)

# 암 걱정없는 암치료보험 갱신형

2025년 6월 기준

상품명		단일계약 최대가입금액				
		~30세	~40세	~50세	~60세	61세 이상
주계약	<보장내용 : 암(유사암 제외)진단금>	최소 100만원 ~ 최대 1억원				
의무 가입	유사암진단특약	3,000만원			2,000만원	
암 진단	암(유사암 및 성별암 제외)진단특약	1억원				
	전이암진단특약(림프절전이암)	3,000만원				
	전이암진단특약(특정전이암)	3,000만원				
	고액암진단특약	1억원				
	신규암 산정특례대상보장특약	2,000만원				
통합 암진단	① 통합암(전이포함)진단(두경부암)특약	3,000만원				
	② 통합암(전이포함)진단(위암 및 식도암)특약	3,000만원				
	③ 통합암(전이포함)진단 (소장·대장·항문암 및 기타암)특약	3,000만원				
	④ 통합암(전이포함)진단 (간·담낭·담도암 및 췌장암)특약	3,000만원				
	⑤ 통합암(전이포함)진단 (흉곽내기관·중피성암 및 연조직암)특약	3,000만원				
	⑥ 통합암(전이포함)진단 (골·피부 등 전신부위암)특약	3,000만원				
	⑦ 통합암(전이포함)진단 (유방·비뇨기관·부신암 및 내분비선암)특약	3,000만원				
	⑧ 남 : 통합암(전이포함)진단(남성생식기암)특약 여 : 통합암(전이포함)진단(여성생식기암)특약	3,000만원				
	⑨ 통합암(전이포함)진단 (뇌암 및 중추신경계통암)특약	3,000만원				
	⑩ 통합암(전이포함)진단(혈액암)특약	3,000만원				
암 치료	*암주요치료비특약(기타피부암 및 갑상선암 제외)	정액형	최소 100만원 ~ 최대 3,000만원			
	암주요치료비특약(기타피부암 및 갑상선암)	정액형	최소 100만원 ~ 최대 600만원			
	*암주요치료비특약(기타피부암 및 갑상선암 제외) (상급종합병원)	정액형	최소 100만원 ~ 최대 3,000만원			
	암주요치료비특약(기타피부암 및 갑상선암) (상급종합병원)	정액형	최소 100만원 ~ 최대 600만원			
	*비급여(전액본인부담 포함) 암주요치료비특약	정액형	최소 100만원 ~ 최대 2,000만원			
	월지급 치료지원특약(암(유사암제외)진단)	월지급형	최소 10만원 ~ 최대 100만원 (합산시 40배)			
항암 치료	*비급여(전액본인부담 포함) 항암약물치료특약	3,000만원				
	*항암약물치료특약	5,000만원				
	*항암방사선치료특약	7,000만원				
	표적항암약물허가치료특약	1억원				
	특정면역항암약물허가치료특약 (*특정면역항암약물 : 카티+면역관문+항체약물)	5,000만원				
	특정항암호르몬약물허가치료특약	100만원				
	갑상선암수술후호르몬약물허가치료특약	100만원				
	항암양성자방사선치료특약	3,000만원				
	항암세기조절방사선치료특약	2,000만원				
	항암정위방사선수술치료특약	2,000만원				
	항암중입자방사선치료특약	5,000만원				

**\*암진단금 당사합산 : 2억(61세이상 1.5억)**  
【 당사합산 적용특약 (3종) 】  
① 암(유사암제외)진단, ② 암(유사암 및 성별암 제외) 진단, ③ 월지급 치료지원특약(암진단)(가입금액의 40배)

**\*유사암진단금 당사합산 : 4천(61세이상 3천)**  
**\*암진단금 타사합산 : 4억**  
【 타사합산도 적용특약 (4종) 】  
① 암(유사암제외)진단, ② 암(유사암 및 성별암 제외) 진단, ③ 월지급 치료지원특약(암진단), ④ 통합암진단 (10종특약 총 가입금액의 0.1배)

합산 4천이내  
4~6월 한정

합산 4천이내

합산 6천이내  
\*당사 비례형 가입자 5천이내

**EVENT 4-6월**

**고액항암치료 합산  
당사/타사합산  
3억**

**\*암주요치료 유사담보합산 - 1.51억 (타사합산 없음)**  
【 암주요치료비 유사담보합산 적용특약 (7종) 】  
① 암주요치료비특약(기/갑제외),  
② 암주요치료비특약(기/갑제외)(상급종합병원),  
③ 비급여 암주요치료비,  
④ 항암약물치료특약, ⑤ 항암방사선치료특약,  
⑥ 비급여 항암약물치료특약, ⑦ 신암수술특약II(관절)

**\*암진단금 당사합산: 2억(61세이상 1.5억)**  
**[당사합산 적용특약 (3종)]**  
 ① 암(유사암제외)진단, ② 암(유사암 및 성별암 제외) 진단, ③ 월지급 치료지원특약(암진단)(가입금액의 40배)  
**\*유사암진단금 당사합산: 4천(61세이상 3천)**  
**[타사합산도 적용특약 (4종)]**  
 ① 암(유사암제외)진단, ② 암(유사암 및 성별암 제외) 진단, ③ 월지급 치료지원특약(암진단), ④ 통합암진단 (10종특약 중 가입금액의 0.1배)

**합산 4천이내 4~6월 한정**  
**합산 4천이내**  
**합산 6천이내**  
 \*당사 비례형 가입자 1,000만원  
 \*당사 비례형 가입자 5천이내

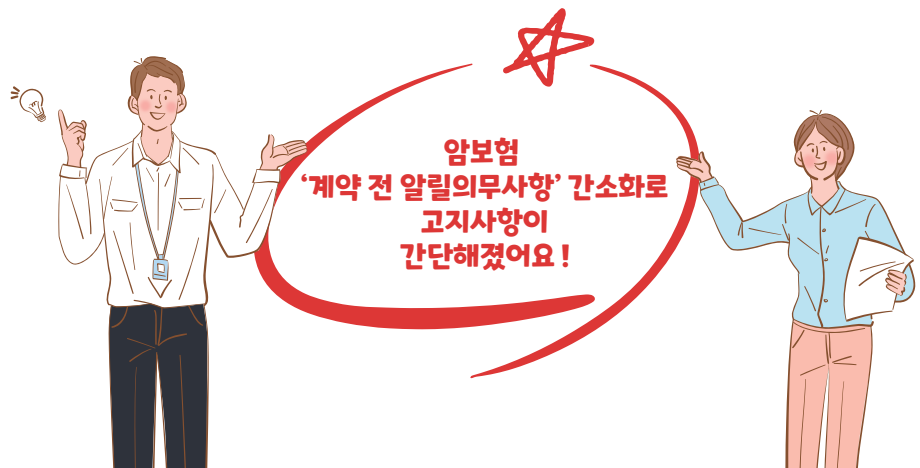
**6월 EVENT**  
**\*암주요치료 유사담보합산 - 1.51억 (타사합산 없음)**  
**[암주요치료비 유사담보합산 적용특약 (7종)]**  
 ① 암주요치료비특약(기/갑제외), ② 암주요치료비특약(기/갑제외)(상급종합병원), ③ 비급여 암주요치료비, ④ 항암약물치료특약, ⑤ 항암방사선치료특약, ⑥ 비급여 항암약물치료특약, ⑦ 신암수술특약II(관절)

· 2025년 6월 인수가준으로 작성된 자료이며, 위험등급별, 실제 가입한 보험, 건강 상태, 회사의 정책 등에 따라 변경될 수 있습니다.  
 · 자세한 내용은 UW 신계약 매뉴얼을 통해 확인해 주시기 바랍니다. (각 특약별 동시·의무가입 조건 및 연계배수 등)

## 암 걱정없는 암치료보험 갱신형

2025년 6월 기준

상품명		단일계약 최대가입금액				
		~30세	~40세	~50세	~60세	61세 이상
암 수술	 *신암수술특약 II (관혈)	2,500만원				2,000만원
	신암수술특약 II (비관혈)	500만원				
	암 다빈치로봇수술특약	1,000만원				
	암(갑상선암/전립선암 제외) 다빈치로봇수술	1,000만원				
	급여 여성특화암수술특약	100만원				
암 입원	암직접치료입원특약 (요양병원제외)(1일이상 120일한도)	10만원				*당사/타사합산 20만원 (실손가입자 14만원)
	암직접치료입원특약 (상급종합병원)(1일이상 120일한도)	10만원				
	요양병원 암 입원특약 (1일이상 60일한도)	2만원				*당사/타사합산 2만원
암 통원	암직접치료통원특약(합산시 4배)	15만원				*당사/타사합산 35만원 (실손가입자 25만원)
	암직접치료통원특약 (종합병원, 연간30일한도)	10만원				
	암직접치료통원특약 (상급종합병원, 한도없음)	10만원				
	암직접치료통원특약 (상급종합병원, 연간30일한도)	25만원				
검진 검사	암검사비(PET, MRI, CT, 초음파)보장특약	10만원				
	유방바늘생검조직병리진단특약	20만원				
	갑상선바늘생검조직병리진단특약	20만원				
	전립선바늘생검조직병리진단특약	50만원				
	급여 비유전성유전자검사보장특약	100만원				
암 재활 등	항암방사선치료후 주요합병증보장특약	500만원				
	급여 암재활치료특약	10만원				
	급여 암통증완화치료특약	100만원				
	말기암 호스피스 통증완화 치료특약	5,000만원				
	급여 특정항암부작용치료약제보장특약	300만원				



· 2025년 6월 인수기준으로 작성된 자료이며, 위험등급별, 실제 가입한 보험, 건강 상태, 회사의 정책 등에 따라 변경될 수 있습니다.  
· 자세한 내용은 UW 신계약 매뉴얼을 통해 확인해 주시기 바랍니다. (각 특약별 동시·의무가입 조건 및 연계배수 등)



# 사망보장 관련 상품별 가입한도 요약

MIRAE ASSET  
미래에셋생명

2025년 5월 기준

## 타사합산

총 사망 **150억** 한도

➤ 총 사망 ◯ 일반사망 ◯ 질병사망 ◯ 재해사망

## 당사합산

총 사망 **40억** 한도 (71세 이상 10억)

Check!

건강진단 기준금액 (일반가입형, 당사합산 기준)

피보험나이	일반진단	특별진단
30세 이하	무진단	10억
31세 ~ 40세	6억	8억
41세 ~ 50세	4억	6억
51세 ~ 55세	2억	5억
56세 ~ 60세	2억	4억
61세 ~ 75세	1억	2억
76세 이상	0.25억	0.5억

간편가입형 상품군

타사합산  
당사합산

총 사망 **30억** 한도

간편 정기보험

총 사망 **1억** 한도

간편종신보험 체증Plan

총 사망 **15억** 한도

초간편종신 (320)

총 사망 **5억** 한도 (61세 이상 3억)

## 주요 상품별 단일계약 가입한도

미래에셋생명 헤리티지 종신보험

가입금액형 일반 5백만원 ~ 40억 (71세 이상 10억)

납입보험료플러스형 일반 5백만원 ~ 15억 (71세 이상 10억)  
(단, 납입면제특약 가입시 5억)

미래를 선택하는 종신보험 (기본형/해약환급금이 적은 유형)

기본Plan 40억 (단, 납입면제특약 가입시 5억)

체증Plan 15억 (단, 납입면제특약 가입시 5억)

변액종신보험\_미래의 약속, 헤리티지 변액유니버설종신보험

변액종신보험\_미담

일반가입형 2천만원 ~ 40억 (71세 이상 10억) (단, 납입면제 가입시 5억)

미래에셋생명 헤리티지 정기보험

일반가입형 2천만원 ~ 5억

미래에셋생명 헤리티지 종신보험

가입금액형 325간편 1천만원 ~ 20억 (71세 이상 10억)

납입보험료플러스형 325간편 1천만원 ~ 10억  
(단, 납입면제특약 가입시 5억)

변액종신보험\_미래의 약속, 변액유니버설종신보험\_위대한유산

변액종신보험\_미담

325 간편고지형 2천만원 ~ 20억 (71세 이상 10억)

미래에셋생명 헤리티지 정기보험

325 간편고지형 2천만원 ~ 1억

간편하게 선택하는 종신보험 (기본형/해약환급금이 적은 유형)

기본Plan 20억

체증Plan 15억

미래에셋생명 헤리티지 종신보험

가입금액형 320초간편 1천만원 ~ 5억 (61세 이상 3억)

납입보험료플러스형 320초간편 1천만원 ~ 5억 (61세 이상 3억)

정기보험 주계약 + 정기사망특약 합산한도 : **5억** (단, 간편1억)

Check! 위험등급별  
가입한도

구분		1급	2급	3급	4급	비위험	우량직
당사합산 (총 사망)	70세 이하	1억	4억	8억	15억	40억	40억
	71세 이상	1억	4억	8억	10억	10억	10억

판매인 교육용

본 자료는 사내교육용 자료로 고객에게 교부, 배포할 수 없으며 특히 보험안내자료(광고, 선전물)로의 사용을 엄격히 금지합니다.  
사내한-25-05-023(2025.05.28 ~ 2026.05.27) 고객제시불가



## 진단보험금 기준

- 기계약과 청약진행중인 계약의 진단보험금을 합산하여 산출  
(단, 기계약은 계약일자 또는 부활일자가 **최근 2년 이내**인 계약건만 합산)
- 진단보험금에 합산되는 담보가 연령별 기준금액을 초과한 경우 진단계약으로 분류

### 진단 보험금 합산담보 및 진단배수

구분	진단배수	
	일반형	체증형
주계약(사망보장)	100%	100%
정기사망	100%	100%
일반암진단	100%	-
통합암진단(특약별)	10%	-
부위별 암(위/폐/간/대장)	20%	-
뇌출혈/급성심근경색 진단	50%	-
뇌혈관질환/허혈성심장질환 진단	50%	50%
암/뇌/심 산정특례대상보장	50%	-
월지급치료지원 (암/뇌/심)	400%	-

### 연령별 진단보험금 기준금액

구분	일반진단	특별진단
30세 이하	무진단	10억
31세~40세	6억	8억
41세~50세	4억	6억
51세~55세	2억	5억
56세~60세	2억	4억
61세 이상	1억	2억
76세 이상	0.25억	0.5억

※ 연금 및 저축성 상품군 주보험의 재해사망보험금 및 질병사망보험금의 보험금합산금액이 아래에 해당할 경우 무진단 청약 가능  
- 75세 이하 1억 이하, 76세 이상 0.5억 이하 (단, 개인별 기계약합산 누적되므로, 추가계약시 진단여부 재산정)

※ 건강담은 (변액)종신보험 상품의 선지급금 합산이 2억원을 초과하는 경우, 특별진단으로 분류

## 진단 종류별 항목

구분	진단 항목
일반진단	문진, 키, 몸무게, 흉위, 복위, 맥박, 부정맥, 혈압, 소변검사(노당/단백뇨/혈뇨), 혈액검사 혈액검사 항목 : SGOT, SGPT, GGT, ALP, T-Cholesterol, Glucose, HBsAg, TG, WBC, RBC, Hb, Hct, Platelet, MCV, MCH, MCHC
특별진단A	일반진단 + 신장기능검사(BUN + Creatinine) + HbA1c

## 진단 방법

구분	신청 방법	비고
방문진단 신청	방문진단 업체 간호사가 피보험자를 방문하여 진단 실시 반드시 기간계에서 진단 신청	- 차파라메딕 - 안심파라메딕
스마트 대용진단	국민건강관리공단의 검진정보 스크래핑을 통해 방문진단을 대체 대상 : 진단보험금 기준 일반진단으로 분류된 신계약	건강검진 기록이 없거나 심사자 판단에 따라 방문진단 필요할 수 있음
대용진단서 제출	계약일로부터 2년 이내 대용진단 인정 외부 검진결과 활용 시 계약일로부터 3개월 이내 실시한 검진결과 중 1. 의료기관, 건강검진기관, 보건소 등에서 발급 '비흡연(금연)증명서' 2. 한국증진개발원 금연프로그램 수료를 증명하는 서류 제출	유진단 계약 유진단 계약 중 비흡연 신청계약에 한함

## 유의사항

- ① 무진단 계약 또는 기진단 계약도 심사상 필요한 경우 추가 진단 요청 가능
- ② 2년마다 실시하는 건강보험관리공단의 결과에서 진단항목 미확인시 추가적으로 당사 진단 요청할 수 있음
- ③ 종합건강검진 결과지 첨부시 결과지 전체를 제출하고 반드시 종합조건이 포함되어야 함
- ④ 촉탁병원의 경우, 진단서 원본을 본사(언더라이팅팀)으로 발송하여야 함



2025년 4월 기준

## 재정심사 대상

구분	사망보험금(기계약합산)	비고
개인계약	10억 초과 ~ 20억 이하	추정소득을 15배 초과하는 경우에만 재정질문지
	20억 초과	재정질문지 + 재정서류
법인계약	10억 초과 ~ 30억 이하	추정소득을 15배 초과하는 경우에만 재정질문지
	30억 초과	재정질문지 + 재정서류
특별심사	30억 이상 & 사망담보 계약건수 4건 이상 & 계약자/피보험자 상이 계약	재정질문지 + 재정서류 + 대면/Tele 적부

※ 단, 5억 초과~10억 이하 & 신용등급 8~10등급일 경우 재정질문지 첨부

※ 추정소득: 나이스신용평가에서 제공하는 추정소득 정보 활용

※ 2년 이내 신설법인 불가 (단, 개인사업자 전환 이력, 계열사 등의 관련 재무제표 제출시 평가 가능)

※ 심화심사 대상 계약의 경우, 가입금액에 관계없이 납입여력 및 피보험이익 평가 진행(재정증빙서류 확인)

※ 재정서류 첨부 기준

- 재정심사 대상은 언더라이팅팀에서 재정관련 정보 우선 취득 (나이스신용정보 및 기업 공시정보 활용)

- 부족한 경우에 한해서만 서류 요청

※ 최근 1년 이내 재정심사를 완료한 기계약이 있고, 저축성보험, 건강보험 또는 사망보험금 2억 이하의 추가 가입시 재정심사 제외

## 피보험이익 (사망보험금 한도)

기준금액 \*연령별 소득배수  
(피보험자 기준) 이내

구분	기준금액	소득배수
40세 이하	개인계약: 피보험자의 연소득 법인계약: 당기순이익 * 지분율	30배
41세 ~ 50세		25배
51세 ~ 60세		20배
61세 ~ 65세		15배
66세 이상		10배

단,  
헤리티지정기보험  
&  
정기사망특약  
10배

※ 취약계층 무소득자 (생계가족/피부양가족/주부/학생)

- 주소득원 소득기준으로 평가한 금액의 최대 50% 이내 (예: 미성년자 → 부모소득, 주부 → 배우자소득)

※ 인수기준 초과 시 인수기준: 감액 인수, 인수 연기, 보완 인수, 인수 거절 등

## 보험료 납입능력 평가(계약자 기준)

구분	기준금액
개인계약	연간 납입보험료 = 계약자의 연소득 30% 이내
법인계약	연간납입보험료 = 법인 연간 매출액의 5%이내 당기순손실 상태가 아닐 것

## 재정서류 종류

구분	재정 서류
근로소득자	근로소득 원천징수영수증
사업소득자(개인)	사업자등록증, 종합소득 과세표준확정신고서 및 자진납부 계산서
사업소득자(법인)	재무상태표(대차대조표), 손익계산서, 종합소득 과세표준확정신고서, 근로소득 원천징수영수증
자산소득자	종합소득 과세표준확정신고서, 토지/건물 등기부등본, 재산세 납부증명서

\*첨부서류는 발행일로부터 6개월이내, 서류 제출일(기계약)로부터 6개월 이내





2025년 1월 기준

## 계약자, 피보험자 해외 출국 예정자 가입제한 조건

- 해외취업자, 현지 자영업자 / 외국으로 이주 또는 귀화 목적으로 출국
- 위험도가 높다고 인정되는 열대, 한대, 미개척지 및 위성 사정 악화 지역으로 출국
- 위험도가 높다고 인정되는 고객 (단순 노무자, 탐험대, 특수선박 승무원 등)
- 사회불안지역에 체류 / 전쟁, 테러 발생이 빈번한 국가 및 외교관계 단절 국가에 체류  
\*외교부 해외안전정보 여행경보 조정에 따라 위험국가로 분류함
- 3년 이상 해외 체류 예정 시 가입 제한
- 계약자, 피보험자가 해외에 체류하며, FC가 해외로 출국하여 보험권유 및 체결시 인수불가

## 외국인 계약

- 국내 체류 요건상 적법성이 있는 자  
: 외국인 등록증 또는 재외국민 주민등록증 첨부, 가입 가능한 체류 자격 코드 확인  
: **체류 기간 만료일이 1개월 이상 남아있는 자**
- 한국어 이해가 가능하고 국내에 주소를 두고 거주하는 자
- 계약 체결 시 계약자, 피보험자, 수익자가 국내 체류 중이어야 함 (수익자에게 해외송금 불가)
- 상기 계약자, 피보험자, 수익자의 요건을 모두 충족시킬 것

## 가입 가능한 체류 자격 분류

코드	코드명	가입 가능여부	코드	코드명	가입 가능여부
A-1	외교	가입 가능 ○	E-1	교수	가입 가능
A-2	공무	가입 가능 ○	E-2	회화지도	저축성보험 주계약 가능
A-3	협정	가입 가능 ○	E-3	연구	가입 가능
B-1	사증면제	가입 불가 ✕	E-4	기술지도	가입 가능
B-2	관광통과	가입 불가 ✕	E-5	전문직업	가입 가능
C-1	일시취재	가입 불가 ✕	E-6	예술흥행	저축성보험 주계약 가능
C-3	단기방문	가입 불가 ✕	E-7	특정활동	가입 가능
C-4	단기취업	가입 불가 ✕	E-9	비전문취업	저축성보험 주계약 가능
D-1	문화예술	가입 가능 ○	E-10	내향선원	가입 불가
D-2	유학	가입 가능 ○	F-1	방문동거	가입 가능
D-3	산업연수	가입 불가 ✕	F-2	거주	가입 가능
D-4	일반연수	저축성보험 주계약 가능	F-3	동반	저축성보험 주계약 가능 (동반자의 코드별 상이)
D-5	취재	가입 가능 ○	F-4	재외동포	가입 가능
D-6	종교	가입 가능 ○	F-5	영주	가입 가능
D-7	주재	가입 가능 ○	F-6	결혼이민	가입 가능
D-8	기업투자	가입 가능 ○	G-1	기타	가입 불가
D-9	무역경영	가입 가능 ○	H-1	관광취업	저축성보험 주계약 가능 (1년이상 체류자만)
D-10	구직활동	가입 가능 ○	H-2	방문취업	가입 가능 (일부 담보 한도 축소 운영)

- 저축성보험 주계약 가입가능 체류코드의 경우 사망보험금 5천만원까지 가입가능
- 체류 가능한 코드라고 하더라도 심사과정에서 부적합하다고 판단되는 경우 인수불가

체류기간 요건 완화!

## H2방문취업 외국인 인수기준

구분	인수기준
가입가능상품	전 상품
가입한도	일반사망 3억 / 재해사망 1억 / 일반입원 3만(61세 이상 2만) 1~5종 2천만 / 재해장해 3.5억
최소 체류 기간	1년 이상